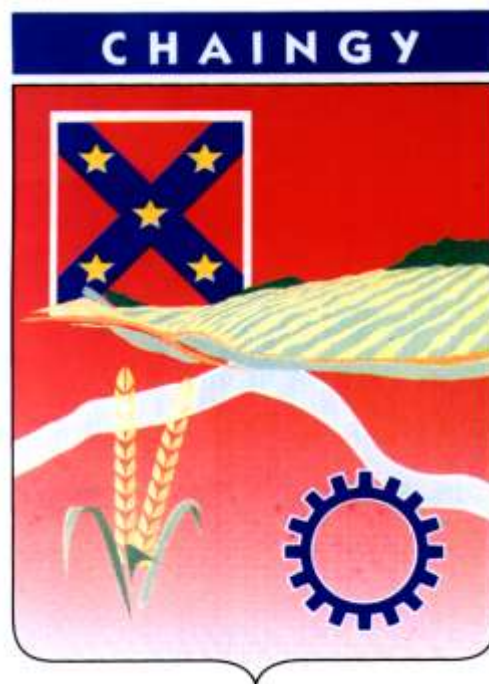


Plan Communal de Sauvegarde de la commune de CHAINGY



SOMMAIRE

Arrêté municipal P3

Diagnostic des risques P4

1. Inondation
2. Risques liés aux transports de matières dangereuses
3. Cartographie des différentes voies principales desservant la commune de CHAINGY
4. Cartographie des différentes servitudes desservant la commune de CHAINGY
5. Vanne de coupure de GAZ FEEDER
6. Conditions météorologiques
7. Risques liés aux mouvements de terrain

Recensement des enjeux P14

1. Cartographie des zones à risques
2. Cartographies des enjeux

ALERTE ET INFORMATION A LA POPULATION P27

Annuaire des radios et TV locales
Message d'alerte type
Procédure de réception des appels
Tableau de recueil des appels

Le recensement des moyens P38

Les moyens matériels
Les moyens humains et annuaire opérationnel

Organisation communale de gestion de crise P44

Procédure de déclenchement
Mission et composition des cellules
Cellule transmission et logistique
Cellule communication
Cellule secours et entraide
Modèle de fiche cellule secours et entraide
Cellule transport et travaux
Cellule juridique
Organisation des cellules de crise

PCS opérationnel P 55

ANNUAIRE P108

ARRÊTÉ MUNICIPAL

02/2010

Le Maire de la commune de CHAINGY

Vu :

- Le Code Général des Collectivités Territoriales et notamment son article L 2212 - 2, relatif aux pouvoirs de police du maire ;
- La loi n° 87-565 du 22 juillet 1987 relative à l'organisation de la sécurité civile, à la protection de la forêt contre l'incendie et à la prévention des risques majeurs, et notamment son article 5

Considérant :

Que la commune est exposée à de nombreux risques tels que :

Le transport de matières dangereuses impliquant un véhicule routier sur RNIL et autoroute A10, ou ferroviaire ou une canalisation transportant des matières dangereuses inflammables. Les mouvements de terrain, les risques climatiques majeurs, tempête, fortes précipitations de pluies ou de neiges, qu'il est important de prévoir, d'organiser et de structurer l'action communale en cas de crise ;

ARRETE :

Article 1^{er} : le Plan Communal de Sauvegarde de la commune de CHAINGY est établi à compter du 10 mars 2010

Article 2 : le Plan Communal de Sauvegarde est consultable à la Mairie

Article 3 : le Plan Communal de Sauvegarde fera l'objet des mises à jour nécessaires à sa bonne application

Article 4 : copies du présent arrêté ainsi que du plan annexé seront transmises :

- à Monsieur le Préfet du Loiret,
- à Monsieur le Directeur Départemental des Services d'Incendie et de Secours du Loiret,
- à Monsieur le Commandant du Groupement de Gendarmerie du Loiret,
- à Monsieur le Directeur Départemental de l'Équipement.

Fait à Chaingy, le 10 mars 2010

Le Maire,

Jean Pierre DURAND

DIAGNOSTIC DES RISQUES

CHAINGY, commune de **3649 habitants** au recensement 2016, située rive droite de la Loire entre ORLEANS et Meung-sur-Loire. Sa superficie est de 2169 ha. Elle est traversée par la voie SNCF ORLEANS/TOURS, l'autoroute A10 , et la RNIL 152.

Les risques majeurs sur la commune sont :

- L'inondation
- Ceux liés aux transports de matières dangereuses par la route ou par voie de chemin de fer.
- Ceux liés au transport de gaz TRAPIL (Transports pétroliers par pipeline) et FEEDER Gaz de France.
- Ceux liés aux conditions météorologiques, tempête, forte chute de neige et de pluie.
- Ceux liés aux mouvements de terrains

1. Risque Inondation

Bien que qualifiée de sauvage, la vallée de la Loire a été fortement aménagée durant ces derniers siècles ; dans le but de se protéger des crues et de faciliter la navigation.

Les premières digues, appelées « turcies » datent du 12^{ème} siècle et ont été constamment reconstruites et renforcées depuis. Le lit naturel de la Loire s'étalait sur 3 à 8 km de large lors des grandes crues. Désormais, sur les tronçons endigués la Loire ne dispose que de 300 à 400 mètres de large en moyenne. L'écoulement de crue est donc contraint de passer entre les levées, engendrant d'une part une élévation du niveau de l'eau et d'autre part une importante pression sur les parois des digues. Le risque le plus important est celui de rupture de digue (brèche).

Le système d'endiguement actuel est fiable pour les petites et moyennes crues, mais peut comporter un risque pour les crues les plus fortes. Des déversoirs de crue permettent de soulager en partie le débit du lit endigué en laissant passer une partie du flot dans le val.

L'origine des crues de Loire :

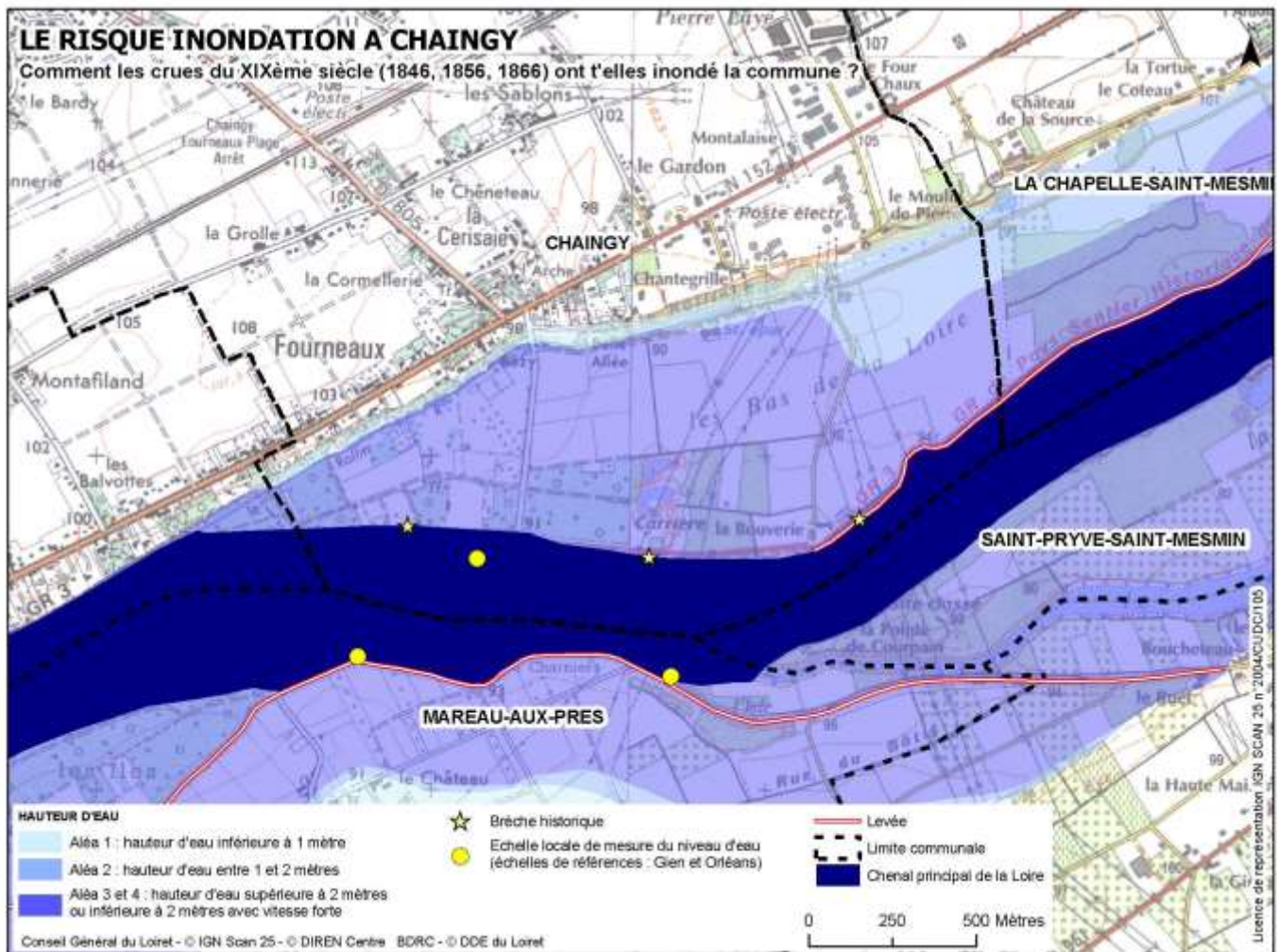
La Loire connaît 3 types de crue :

- Les crues d'origine océanique. Ces crues sont les plus fréquentes. Elles font suite à d'importantes pluies généralisées sur le bassin. Ces fronts pluvieux proviennent de l'Ouest.
- Les crues d'origine cévenole. Elles résultent de précipitations orageuses très soutenues et très brutales sur l'amont du bassin de la Loire. La crue de 2003 était une crue cévenole.
- Les crues mixtes. Il s'agit du phénomène rare de concomitance entre les crues océaniques et cévenoles. Les inondations catastrophiques d'octobre 1846, juin 1856 et septembre 1866 résultaient de crues mixtes.

Quelques cotes importantes :

L'échelle d'Orléans au pont royal est l'échelle réglementaire pour CHAINGY.

7.10 m niveau atteint en juin 1856
5.25 m niveau atteint en octobre 1907
3.75 m niveau atteint en décembre 2003
2.20 m cote d'alerte

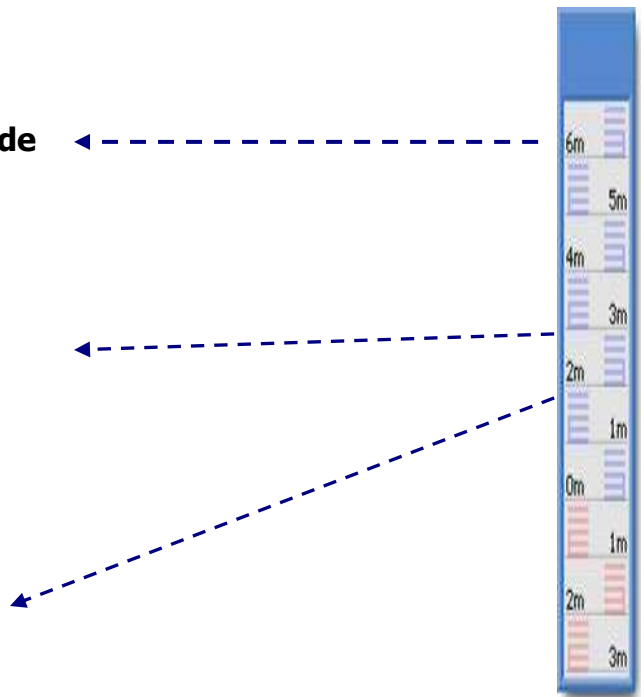


Echelle secondaire située sur la commune de CHAINGY à la BOUVERIE

6.10 m Dans le secteur, les abords de Loire seraient inondés

3.75 m Risques de débordements

2.20 m seuil de vigilance pour la commune



2. Risques liés aux transports de matières dangereuses par la route, par voie de chemin de fer ou de canalisation

Ce risque peut survenir en cas d'accident impliquant une unité mobile (sur voie routière, ferroviaire) ou une canalisation transportant des matières dangereuses (inflammable).

Une matière dangereuse est une substance susceptible de présenter un danger grave pour l'homme et son environnement.

Les dangers :

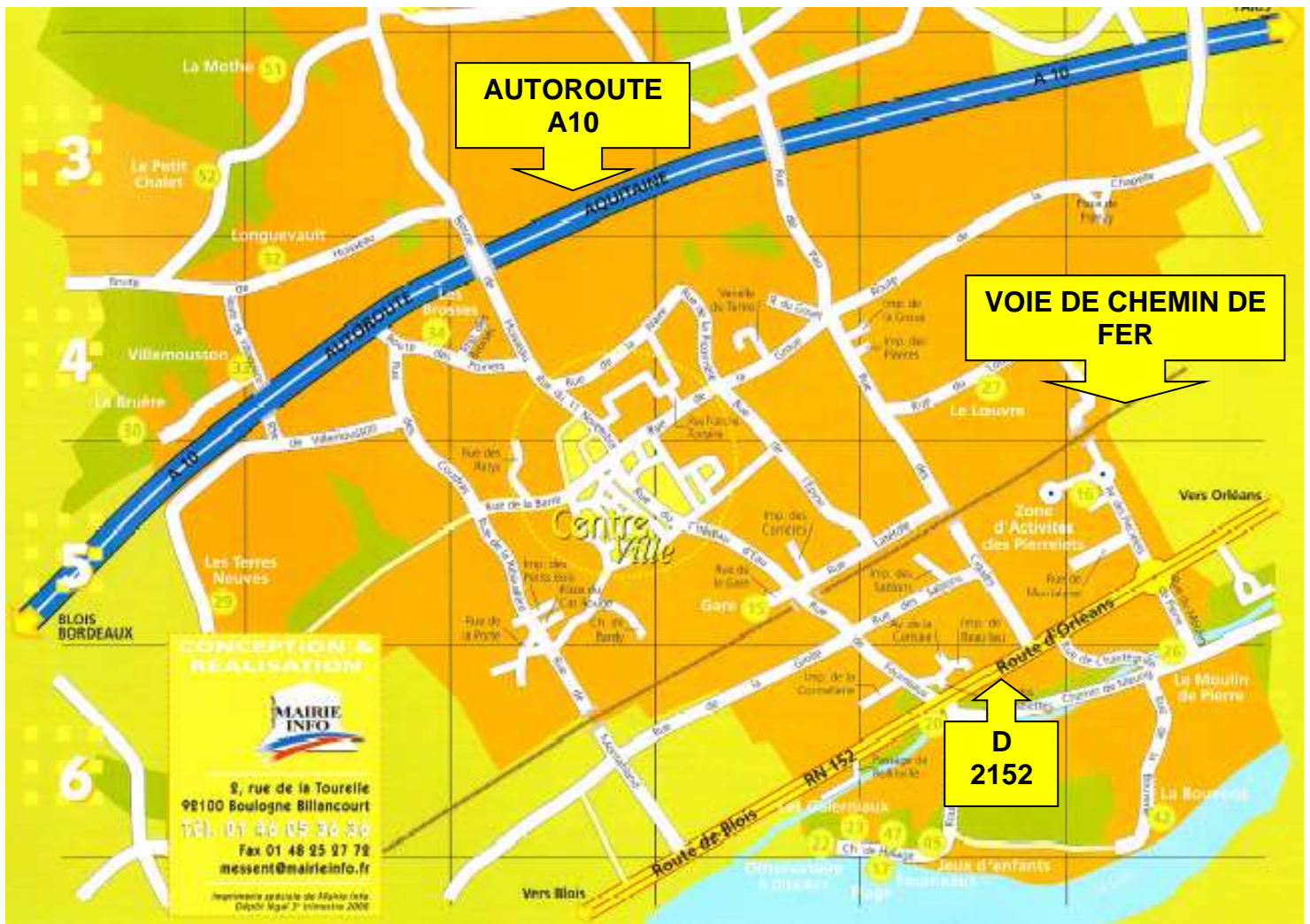
- **L'explosion** déclenchée par un choc ou une étincelle sur des produits hautement inflammables ou explosifs.
Elle peut blesser par onde de choc ou projection de débris, elle peut aussi souffler des constructions.
- **L'incendie** des produits pétroliers ou chimiques enflammés par un accident.
Outre la propagation de l'incendie, ils peuvent également provoquer des fumées toxiques.
- **La dispersion** d'un produit, suite au renversement ou la rupture du container, les matières dangereuses vont se répandre dans l'air, sur le sol ou dans l'eau (rivière et nappe phréatique).
La diffusion dans la nature de produits toxiques justifie le déclenchement d'une alerte.

La commune de CHAINGY est traversée par deux servitudes :

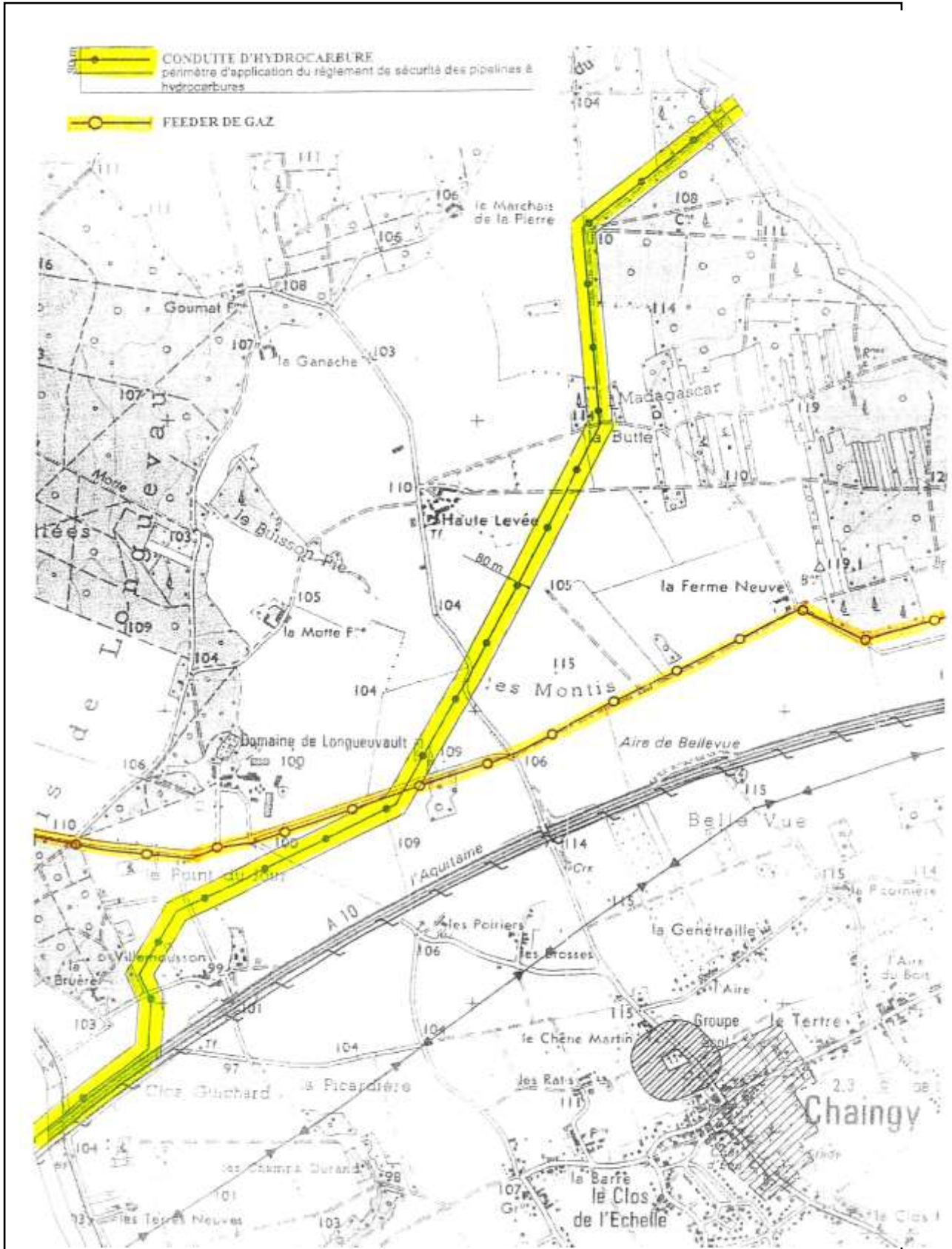
- relative au transport d'hydrocarbure, pipe line ORLEANS-TOURS, le service gestionnaire est la Direction Régionale de l'Industrie et de la Recherche. Transport de gaz TRAPIL (Transports pétroliers par pipeline).
- relative aux transports de gaz naturel FEEDER Gaz de lacq, tronçon ORLEANS-BLOIS, le service gestionnaire est le groupe gazier transport ouest Z.I du Rabion-Angoulême.

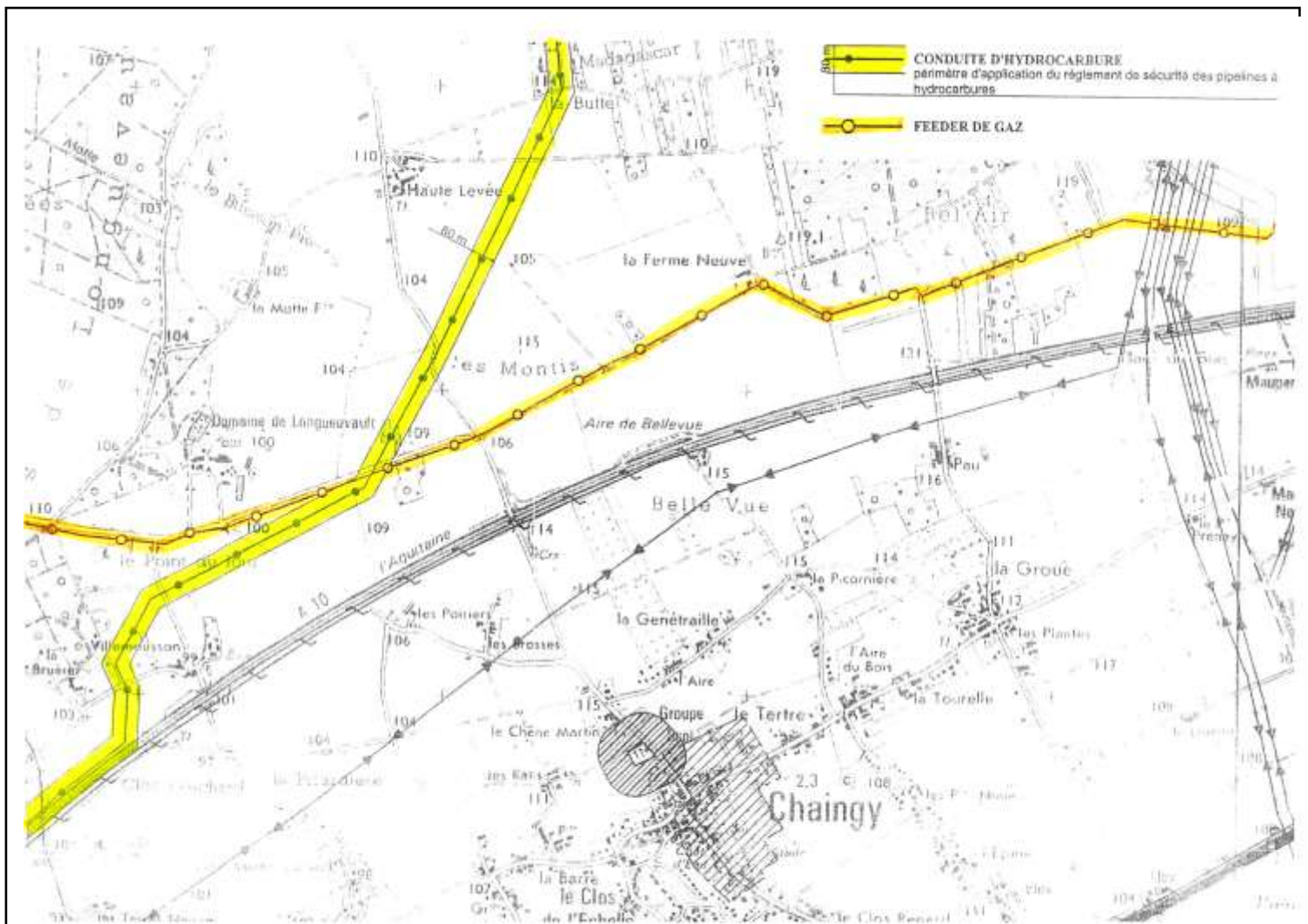
:

3. Cartographie des différentes voies principales desservant la commune de CHAINGY



4. Cartographie des différentes servitudes GAZ Desservant la commune de CHAINGY





Repérer un Pipeline

Le trajet d'un pipeline est repéré à l'aide de bornes ou de balises de signalisation. Si le pipeline n'est pas à l'aplomb du repère, l'écart est indiqué.

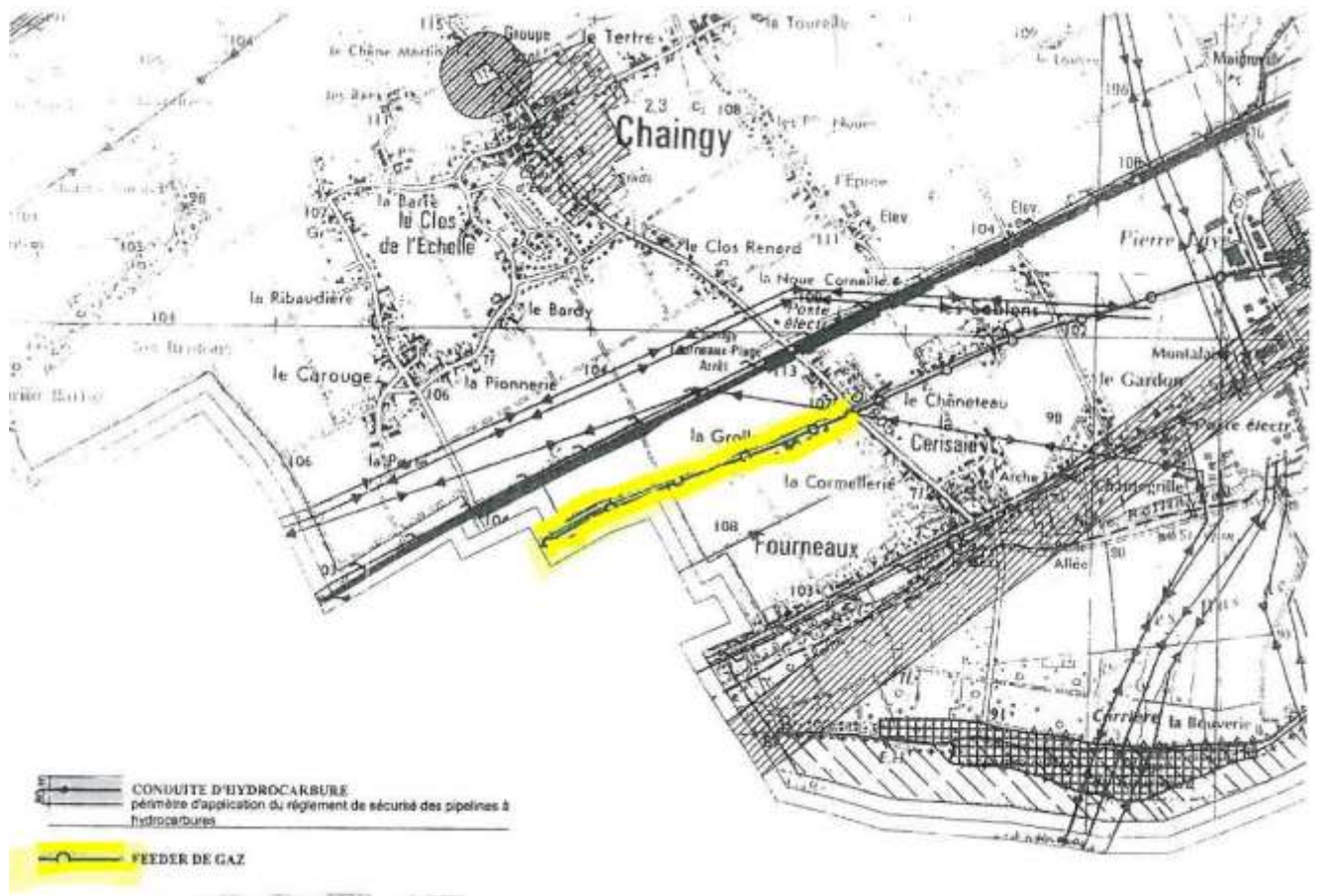
Nos agents de surveillance sont à votre disposition pour un repérage précis lors de vos travaux. Leur prestation est entièrement gratuite, n'hésitez pas à les solliciter.

Ces bornes portent une plaque mentionnant les coordonnées de la société à contacter en cas de problème ainsi qu'un numéro d'identification. Elles se présentent sous des aspects différents et ces illustrations vous permettront de les reconnaître.



ATTENTION !!

Ces informations ne concernent que les installations surveillées par Trapil.
Votre commune peut être traversée par d'autres ouvrages. RENSEIGNEZ-VOUS



5. VANNE DE COUPURE DE GAZ FEEDER SITUEE RUE DE PAU



**SITUATION GEOGRAPHIQUE
DE LA VANNE DE COUPURE
DE GAZ FEEDER
SITUEE RUE DE PAU**



6. CONDITIONS METEOROLOGIQUES

TEMPETES et ORAGES

On parle de tempête lorsque les vents dépassent la vitesse moyenne de **89 km/h**. La tempête du 26 décembre 1999 est l'évènement récent le plus marquant.

Les orages se caractérisent par des décharges d'électricité (éclairs) souvent accompagnés de vents et de fortes précipitations, voire de grêle. Ces précipitations brutales peuvent entraîner des inondations suite à la surcharge des réseaux de collecte de pluies.

INTEMPERIES HIVERNALES

Les intempéries hivernales peuvent se caractériser par de fortes chutes de neige ou des périodes de grands froids. L'accumulation des deux phénomènes est également possible.

L'enneigement et le verglas rendent les conditions de circulation particulièrement difficiles.

L'information est diffusée par les médias locaux et les serveurs Internet de Météo France.

En période hivernale les services d'astreinte sont opérationnels.

Des dispositions peuvent être prises pour interdire la circulation sur certains axes.

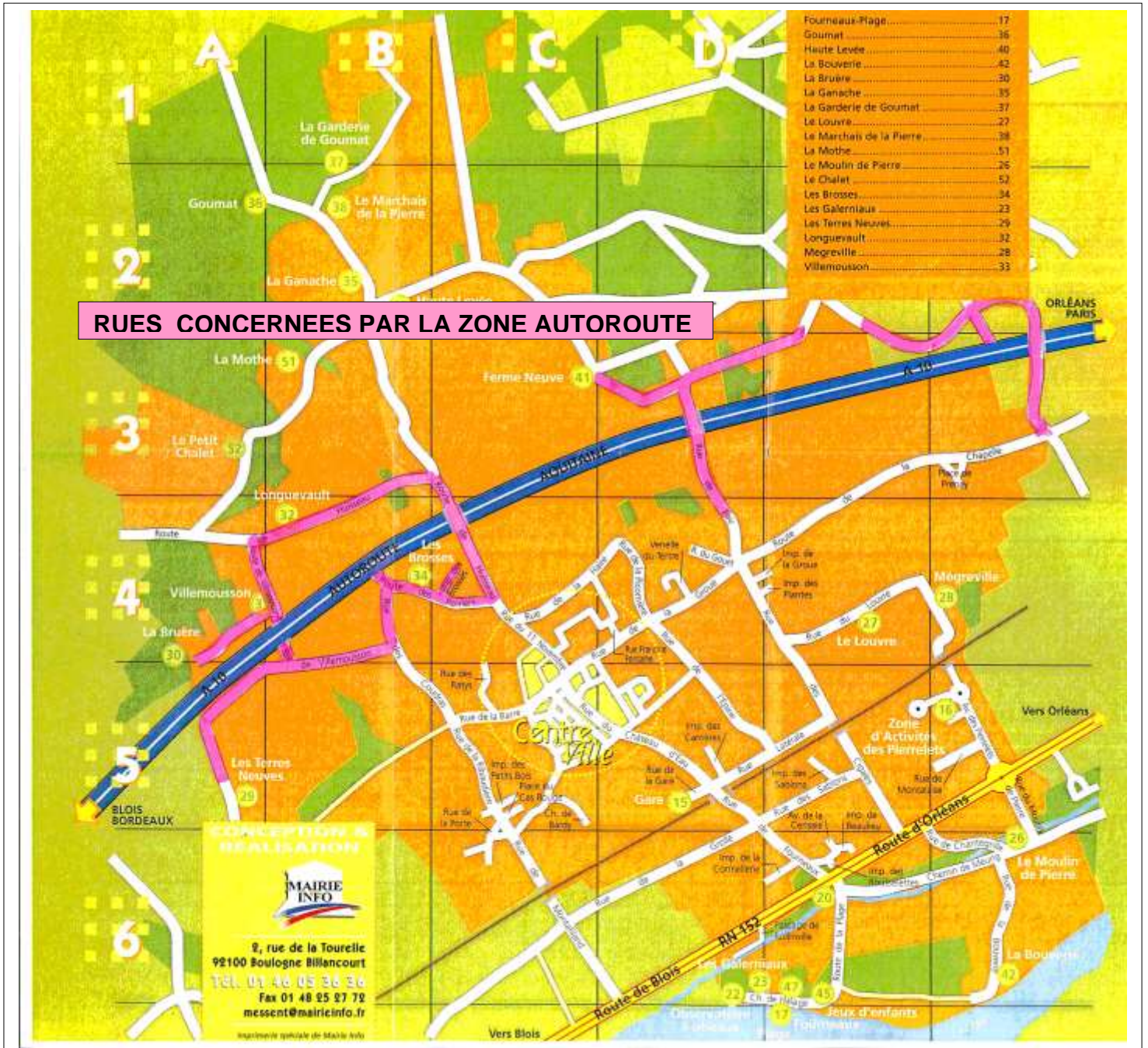
RECENSEMENT DES ENJEUX

1. SITUATION GEOGRAPHIQUE DES ZONES A RISQUES



2. LES BIENS OU PERSONNES SITUES DANS LES ZONES A RISQUES

LES BIENS OU PERSONNES SITUES ZONES AUTOROUTE (A10)



LISTING DES RUES SECTEUR AUTOROUTE A10

NOM DES RUES
Au NORD
ROUTE DE HUISSEAU
ROUTE DE VILLEMOUSSON
LA BRUERE
VILLEMOUSSON
FERME NEUVE
Au SUD
ROUTE DE VILLEMOUSSON
RUE DES COUDRAS
ROUTE DES POIRIERS
IMPASSE DES BROSSES
ROUTE DE HUISSEAU
RUE DE PAU jusqu'au N°20/25

BIENS OU PERSONNES SITUES DANS LA ZONE DE LA VOIE SNCF



LISTING DES RUES SECTEUR VOIE FERREE

NOM DES RUES
Au NORD
Rue de MONTAFILAND
Rue de LA PORTE
Place du CAS ROUGE
Rue de CAS ROUGE
Rue de CHATEAU D'EAU jusqu'au N°40/45
Rue de LA GARE
Imp des CARRIERES
Rue de L'EPINE
Rue LATERALE
Chemin de BARDY
Avenue de LA MANDRILLE
Rue des PAIN PERDUS
Rue des CIGALES
MEGREVILLE
Au SUD
Rue de LA GROLLE
Rue de MONTAFILAND
Rue de FOURNEAUX jusqu'au N°18
Rue des SABLONS
Impasse des SABLONS
Rue des CIGALES jusqu'au N°108
Rue René ROSE extension ZA
Rue de MONTALAISE
Avenue des PIERELETS à partir de LFCP

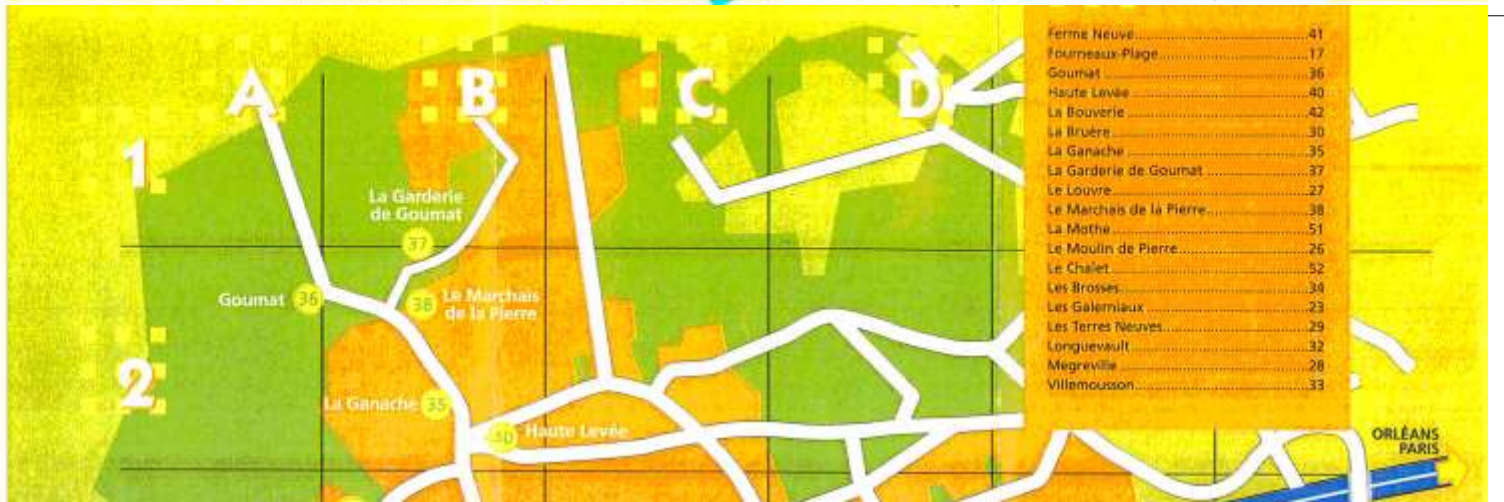
BIENS OU PERSONNES SITUES DANS LA ZONE DE LA D 2152



LISTING DES RUES SECTEUR D 2152

NOM DES RUES
Au NORD
Rue de LA GROLLE
Rue des SABLONS
Rue de MONTAFILAND
Rue des CIGALES
Rue de FOURNEAUX
Imp de LA CORMELLERIE
Av de LA CERISERAIE
Imp de BEAULIEU
Imp des ROUSSELETES
ZA des PIERRELETS
Av des PIERRELETS
Rue de MONTALAISE
RNIL ROUTE DE BLOIS
RNIL ROUTE D'ORLEANS
Au SUD
Passage de ROLLINVILLE
Chemin de HALAGE
Route de LA PLAGE
Chemin de MEUNG
Rue de LA BOUVERIE
Rue de CHANTEGRILLE
Rue du MOULIN DE PIERRE
RNIL ROUTE DE BLOIS
RNIL ROUTE D'ORLEANS

BIENS OU PERSONNES SITUÉS DANS LA ZONE DE LA LOIRE



LISTING DES RUES SECTEUR LOIRE

NOM DES RUES
Au NORD
Passage de ROLLINVILLE
Chemin de HALAGE
Route de la PLAGE
Chemin de MEUNG
Rue de la BOUVERIE
Rue de CHANTEGRILLE
Rue de MOULIN DE PIERRE
RNIL D2152 ROUTE DE BLOIS
RNIL D 2152 ROUTE D'ORLEANS

LISTE DES ENTREPRISES ZA DES PIERRELETS

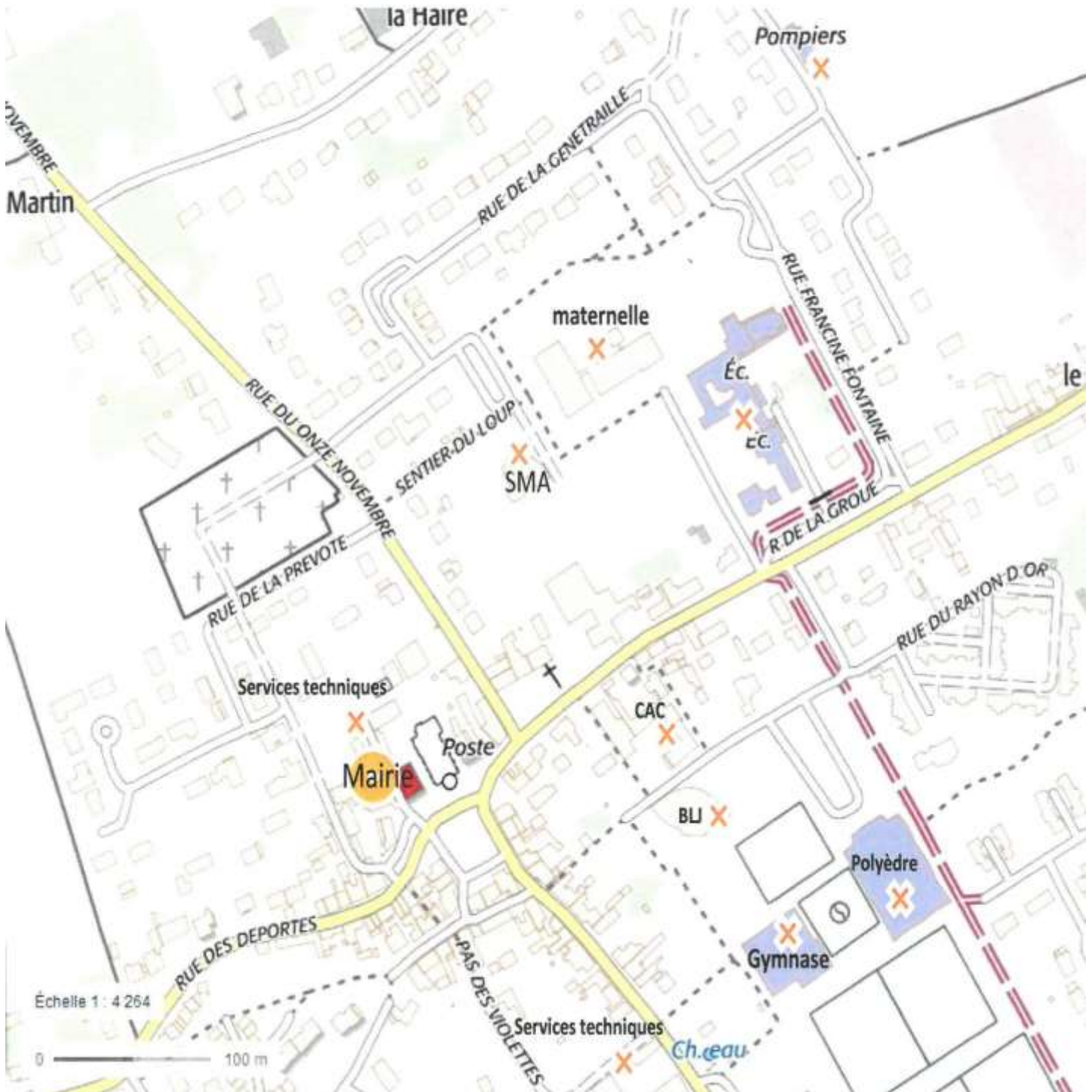
Entreprises	Localisation	Activité
S.A.C	2 avenue des Pierrelets	Entreprise du bâtiment
DL FERREIRA	2 avenue des Pierrelets	Entreprise du bâtiment
BOISSARD	1 avenue des Pierrelets	Carrosserie
CVS	4-6 avenue des Pierrelets	Equipementier automobile
Atlantique automatismes incendies	3 avenue des Pierrelets	Matériel incendie
ADEKMA Centre	8-10 avenue des Pierrelets	Matériel de levage
L.F.C.P	14 avenue des Pierrelets	Conception parfums
CAP vérins	11 avenue des Pierrelets	Réparation vérins
SOCOIM VEOLIA	22 avenue des pierrelets	Traitement des déchets
CTA VERITAS	9 avenue des Pierrelets	Contrôle technique
SEVIA	24 avenue des Pierrelets	
COULEUR Métal	15 avenue des Pierrelets	Thermo laquage
TRAITAGRI Centre	28 avenue des Pierrelets	Produits pour l'agriculture
SOPARCO	17 avenue des Pierrelets	Produits plastique
FEDRIGO	30 avenue des Pierrelets	Entreprise du bâtiment
DESSENON	30 avenue des Pierrelets	Entreprise de peinture
ECO BAT 45	Avenue des pierrelets	Entreprise du bâtiment
Sté orléanaise d'assainissement	27 avenue des Pierrelets	Traitement des eaux usées
SNGS	32 avenue des Pierrelets	Produits pour l'industrie
Escargots de chaingy	36 avenue des Pierrelets	Elevage escargots
FARMOR	38 avenue des pierrelets	Produits 1 ^{er} secours
SOLOC Rabotage	Avenue des Pierrelets	Travaux publics
MALUS Formation	35 avenue des Pierrelets	Formation permis et CACES
G.P.C	22 avenue des Pierrelets	Chaudronnerie décapage
PARAXILOCENTRE	2 rue de Montalaise	Traitement du bois
SARL ISOLUX	2 rue de Montalaise	Fermeture du bâtiment
PHILIPS et Fils	Rue de Montalaise	Couverture
BATIMAYA	5 rue de Montalaise	Entreprise du bâtiment
ECOVANILLE	5 rue de Montalaise	Entreprise de nettoyage
L'autrement traiteur	5 rue de Montalaise	Traiteur
DIASAUTO	12 rue de Montalaise	Mécanique auto
SARL SANTOS	Rue René Rose	Entreprise du bâtiment
RIC TECHNOLOGIES	Rue René Rose	Vidéo et sécurisation
BOULAND ELEGAGE	19 rue René Rose	Paysagiste jardinage
FORSOL GEOCENTRE	26 rue René Rose	Etude de sol
BRAQUEMOND Réseaux	Rue René Rose	Travaux publics
SARL LEGRAND	Rue René rose	Couverture
SARL ISOLL NET	Rue René Rose	Entreprise du bâtiment
POUET MENUISERIE	Rue René Rose	Menuiserie
ENTREPRISE CHASSIER	Rue René Rose	Chauffagiste
BATI CASA 45	Rue René Rose	Entreprise du Bâtiment
VAL DE LOIRE PROMOTION	Rue René Rose	Aménageur Foncier

DP CONSTRUCTION	Rue René Rose	Entreprise du bâtiment
ASSISTANCE ORLEANS CONSEIL	Rue René Rose	Expert comptable
LA CROIX NOBLE	65 route d'Orléans	Fermetures et liens
LAMBERT SARL	75 route d'Orléans	Casse auto
SODECTRA	77 route d'Orléans	Décapage
LEBRUN PORTAILS	77 route d'Orléans	Portails et fermetures

LOCALISATION GEOGRAPHIQUE DES BATIMENTS PUBLICS ET ZA



LOCALISATION GEOGRAPHIQUE DES BATIMENTS PUBLICS



ALERTE ET INFORMATION DES POPULATIONS

Cette action est suivie par les membres de la Direction des Secours et est réalisée par les membres de la cellule communication.

Objectifs :

- Informer la population de la survenue d'une crise.
- Informer la population de la nature de la crise.
- Informer la population du comportement qu'elle doit adopter.

Comment :

Utiliser les Ensembles Mobiles de Diffusion d'Alerte (E.M.D.A.) fixés sur un véhicule de la Police Municipale, sur un véhicule de la Gendarmerie, sur un véhicule des Sapeurs-pompiers ou sur un véhicule des services communaux, pouvant diffuser un message d'alerte ou bien un signal sonore sur toute la commune.

Contactez les médias, et leur communiquer le message à annoncer à leurs auditeurs, téléspectateurs et lecteurs.

Composition du message d'alerte :

Le message doit comprendre les éléments suivants :

- La nature de l'accident ou de la situation.
- Les consignes de sécurité à suivre.
- Les moyens de se tenir informé de l'évolution de la situation.

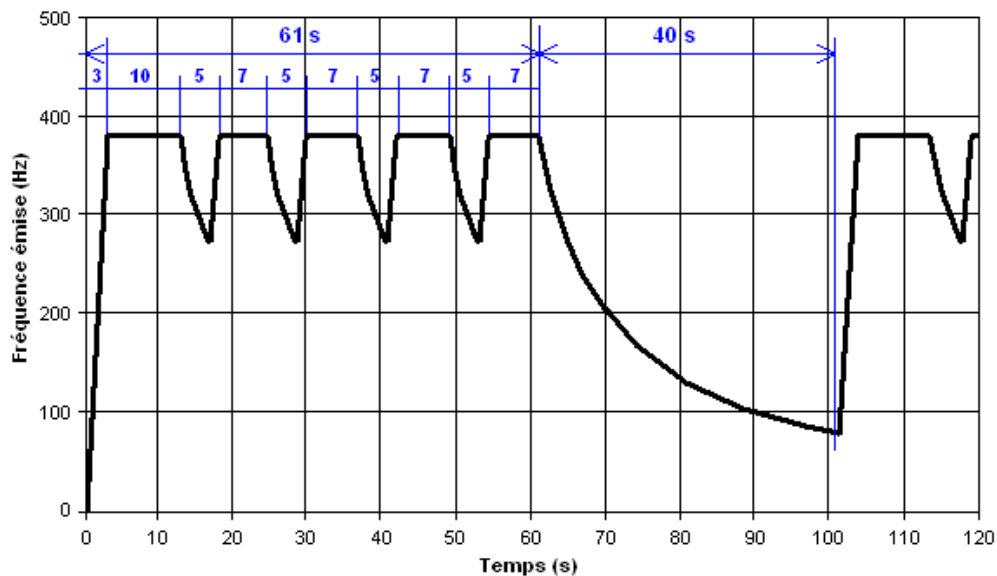
S'il s'agit d'une évacuation, rappeler les points de rassemblement et que les personnes doivent se munir du minimum d'affaires personnelles dont papiers d'identité, vêtements chauds, etc...

NB : Le message doit être concis et objectif (ne pas dramatiser la situation pour ne pas créer un effet de panique).

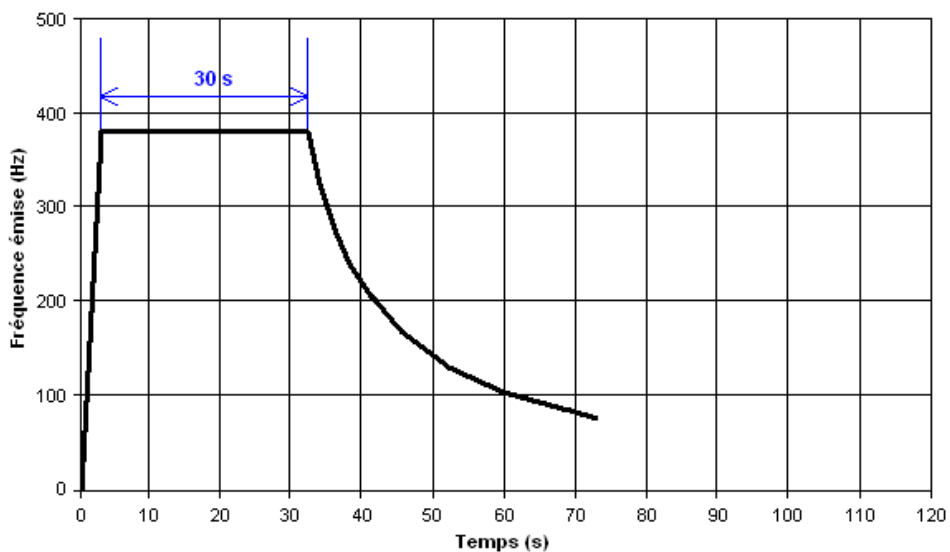


ALERTE DES POPULATIONS via le réseau national d'alerte (RNA)

Signal d'alerte



Signal de fin d'alerte



ANNUAIRE DES RADIOS ET TV LOCALES DU LOIRET

VIBRATION LOIRET : Fréquence Orléans 102 Mhz

7 r Colombier 45000 ORLEANS

N° Indigo® : 0 825 84 68 45

fax Indigo® : 0 825 84 68 44

Contacteur la rédaction de Vibration : redaction@vibration.fr

FRANCE BLEU ORLEANS: Fréquence Orléans 100.9 Mhz

8 r Illiers 45000 ORLÉANS

N° : 02 38 71 45 45

fax : 02 38 81 79 26

NRJ: Fréquence Orléans 100.4 Mhz

10 Place Jean Monnet Orléans Madeleine Rive de Loire 45000 ORLÉANS

N° : 02 38 43 95 95

fax : 02.38.43.72.82

Radio Nostalgie: Fréquence Orléans 93.7 Mhz

10 pl Jean Monnet 45000 ORLEANS

N° : 02 38 72 76 30

fax : 02.38.43.72.82

FR3 : 2 pl Anatole France 45100 ORLEANS

N° : 02 38 69 56 00

fax : 02 38 69 56 41

**Message d'alerte
pour un risque d'inondation
avec un ensemble mobile de diffusion d'alerte**

Nous vous informons du risque de crue de la LOIRE pour les: (citer les jours concernés par l'alerte)

Un niveau maximum est prévu pour: (indiquer les moments concernés par une crue maximum)

Votre habitation se trouvant dans la zone inondable, nous vous conseillons expressément de prendre les dispositions suivantes:

- **Surveiller régulièrement sous-sol et rez-de-chaussée afin de détecter rapidement une éventuelle infiltration des eaux**
- **Sortir des caves, sous-sols et rez-de-chaussée tous les objets périssables que vous pouvez protéger**
- **Sortir ou mettre en sécurité les appareils ou produits pouvant présenter un danger (appareils électriques, appareils de chauffage, voitures, mobilier, produits toxiques, arrimer les cuves à fuel ...)**
- **Consulter votre dicrim**

Pour tout renseignement, veuillez contacter:

- **Mairie: 02.38.46.67.10**
- **Police municipale : 02.38.46.67.17**
- **Gendarmerie : 02.38.46.91.70 ou le 17**
- **Sapeurs-pompiers : le 18**

**Message d'alerte
pour une évacuation
avec un ensemble mobile de diffusion d'alerte**

Votre habitation étant située en zone dangereuse du fait de: (préciser le risque)

Dû à la montée des eaux survenue le, àh....

Une évacuation est envisagée.

Nous vous demandons donc de:

- **Fermer vos réseaux de gaz, électricité, eau et chauffage**
- **Attacher vos objets encombrants susceptibles de flotter**
- **Si ce n'est déjà fait, monter les objets que vous souhaitez protéger ainsi que les produits qui pourraient être dangereux le plus haut possible.**
- **Consulter votre dicrim**

Une fois évacués, vous n'aurez plus, temporairement, la possibilité de revenir à votre domicile. Ainsi, en attendant l'ordre définitif d'évacuation, munissez-vous de:

- **Vêtements de rechange**
 - **Nécessaire de toilette**
 - **Médicaments indispensables**
 - **Papiers personnels**
 - **Un peu d'argent**
 - **N'oubliez pas de fermer à clé votre habitation une fois évacuée.**
- Soyez attentifs aux consignes qui vous seront données**

**TENEZ-VOUS PRETS A EVACUER
DES QUE VOUS EN AUREZ RECU L'ORDRE**

**Message d'alerte
pour une évacuation
avec un ensemble mobile de diffusion d'alerte**

**Votre habitation étant située en zone dangereuse du fait de: (préciser le risque) survenue le, àh....
Une évacuation est envisagée.**

Nous vous demandons donc de:

- **Fermer vos réseaux de gaz, électricité, eau et chauffage**
- **Rester chez vous dans une pièce sans fenêtre, si fermetures présentes obstruez les et attendez les consignes.**
- **Ecouter la radio 100.9**
- **Consulter votre dicrim**

En cas d'évacuation préparez :

- **Vêtements de rechange**
- **Nécessaire de toilette**
- **Médicaments indispensables**
- **Papiers personnels**
- **Un peu d'argent**
- **N'oubliez pas de fermer à clé votre habitation une fois évacuée.
Soyez attentifs aux consignes qui vous seront données**

**TENEZ-VOUS PRETS A EVACUER
DES QUE VOUS EN AUREZ RECU L'ORDRE**

Pour tout renseignement, veuillez contacter:

- **Mairie: 02.38.46.67.10**
- **Police municipale : 02.38.46.67.17**
- **Gendarmerie : 02.38.46.91.70 ou le 17**
- **Sapeurs-pompiers : le 18**

**Message d'alerte
CONFINEMENT
avec un ensemble mobile de diffusion d'alerte**

Votre habitation étant située en zone dangereuse du fait de: (préciser le risque) survenue le, àh....

Nous vous demandons donc de:

- **Fermer vos réseaux de gaz, électricité, eau et chauffage**
- **Rester chez vous dans une pièce sans fenêtre, si fermetures présentes obstruez les et attendez les consignes.**
- **Ecouter la radio 100.9**
- **Consulter votre dicrim**

Pour tout renseignement, veuillez contacter:

- **Mairie: 02.38.46.67.10**
- **Police municipale : 02.38.46.67.17**
- **Gendarmerie : 02.38.46.91.70 ou le 17**
- **Sapeurs-pompiers : le 18**

PROCEDURE DE DECLENCHEMENT DU PCS

Quand ?

Le PCS est déclenché :

- De la propre initiative du maire ou son représentant désigné. Il en informe l'autorité préfectorale, notamment lorsque le Plan ORSEC est déclenché.
Par le Maire, celui-ci active le Poste de Commandement Communal. En situation de crise, la direction des opérations de secours relève du Poste de Commandement des Opérations de Secours (DOS), jusqu'au déclenchement du Plan ORSEC par le Préfet. La fonction de DOS revient alors au Préfet ; les opérations communales.
Le Poste de Commandement Communal en prévenant les responsables des services concernés, le Maire et le Maire Adjoint, et demandant de se rendre au Poste Communal de Commandement de la commune de CHAINGY, salle de réunion centre d'action culturelle.

En crise, le Poste de Commandement Communal est dit « fixe arrière », à la différence du Poste de Commandement opérationnel des secours publics qualifié de « mobile avancé ».

Les autorités habilitées à déclencher le plan sont :

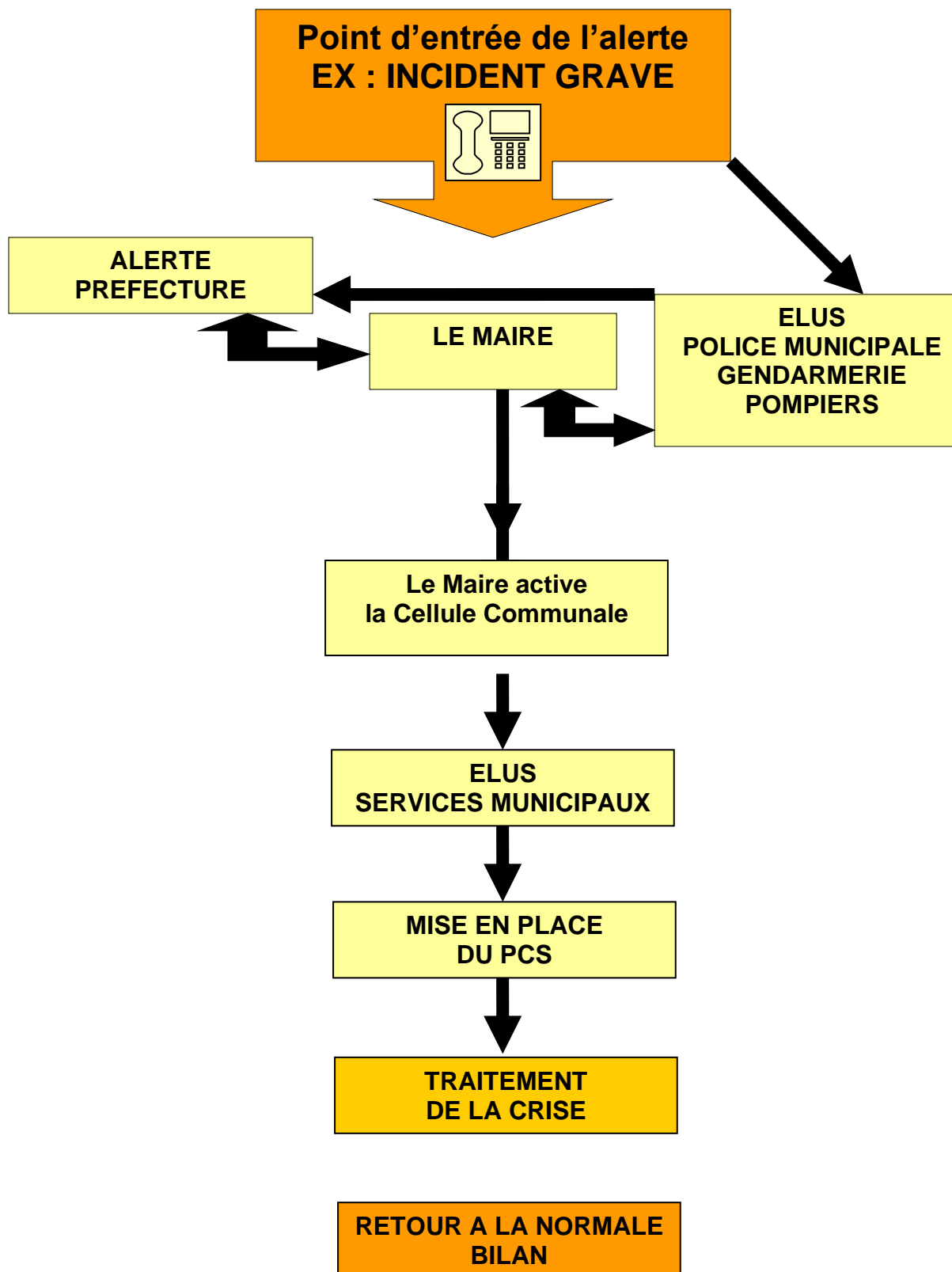
Le Maire ou l'Adjoint au Maire de permanence
Le 1^{er} Adjoint
L'Adjoint au Maire chargé de la Sécurité

Processus de déclenchement :

Dès la décision de mise en œuvre du plan communal de sauvegarde le Poste de Commandement Communal définie dans le plan se réunit, décide en fonction des renseignements reçus le niveau du plan et engage les moyens nécessaires

L'autorité préfectorale est immédiatement alertée du déclenchement du plan

Missions et composition Cellule ORGANISATION ET COMMANDEMENT



Elle conduit l'ensemble des opérations réalisées par la ville de CHAINGY dans le cadre du Plan Communal de Sauvegarde. Ses principales fonctions :

- Analyser la situation
- Apprécier l'importance de l'événement
- Assurer la responsabilité du dispositif et déterminer le niveau d'engagement des moyens
- Définir les tâches à accomplir
- Engager les moyens

Composition :

Elle constitue l'état major de crise de la ville et est composée des membres suivants :

Le 1^{er} Adjoint

L'Adjoint au Maire chargé de la sécurité

La Directrice Générale des Services

Le Directeur des services techniques

Le Chef de service de la Police Municipale

Le Chef de corps des Sapeurs Pompiers

2 secrétaires (agent chargé de l'accueil mairie et service finance)

En outre, sur décision du Maire, elle peut se faire assister de toute personne ou expert utile en fonction de la nature de la crise.

Activités :

Tâches dévolues à la cellule « Commandement » :

- Evaluer la situation au moment du déclenchement du Plan
- Mobiliser et coordonner les autres cellules nécessaires à la gestion de la crise
- Assurer le pilotage de la crise : anticipation, choix critiques, contact avec les intervenants extérieurs, appréciation des niveaux où doivent être traités les différents aspects de la crise et de l'intégration de ces responsabilités
- Organiser et structurer le plan d'action de la ville et vérifier le bon fonctionnement du dispositif
- Définir le plan de sécurité nécessaire au niveau de la crise en liaison avec les autorités préfectorales, les sapeurs-pompiers et les forces de l'ordre
- Réaliser l'ouverture rapide des réseaux internes et externes nécessaires
- Procéder à la synthèse stratégique du déroulement de la crise : point général, incertitudes, points faibles, renforts
- Organiser des points réguliers avec l'ensemble des acteurs mobilisés en rappelant les objectifs et en dégageant les tâches accomplies et ce qui reste à faire, en particulier, avec les responsables des autres cellules
- Renseigner les différents PC extérieurs de la situation, transmettre l'ensemble des informations en sa possession utiles pour l'organisation des secours et transmettre des bilans réguliers à la Préfecture

Cellule Transmission et logistique

Missions :

La cellule « transmission logistique » assure le support organisationnel du Poste de Commandement Communal . Ses principales fonctions :

- Assurer le secrétariat général de crise
- Transmettre les consignes du poste de commandement vers les cellules et
- faire remonter les informations du terrain
- Activer le standard téléphonique et les personnels d'accueil de la mairie
- Organiser la logistique propre aux cellules du plan (matériels, communication, restauration...)

Composition :

La cellule « transmission logistique » comprend les personnels suivants, placés sous la responsabilité de la DGS

un chef d'équipe des services techniques
1 secrétaire (enfance et jeunesse)

Activités :

Tâches dévolues à la cellule « Transmission et Logistique » :

- Organiser et clarifier les différentes tâches dans la cellule
- Diffuser aux autres cellules les noms et coordonnées de leurs interlocuteurs
- Alerter et mobiliser les personnes utiles à la gestion de la crise
- Transmettre à la cellule commandement toutes les informations reçues après
- contrôle de validation et synthèse
- Informer les différentes cellules intervenantes de l'évolution de la situation, des actions engagées et à mener, en ayant soin qu'aucune information ne soit perdue
- Tenir une main courante exhaustive et utilisable à tout moment
- Réceptionner les demandes d'intervention des différentes cellules et assurer leur transmission aux services mobilisés de la Ville
- Garder le contact permanent avec les sites de crises
- Contacter les villes voisines si besoin
- Transmettre, à la demande de la cellule commandement, les besoins de la Ville auprès des autres services de secours

Cellule Communication

Missions :

Les missions de la cellule « communication » comprennent :

- La diffusion de l'alerte et de l'information à la population de CHAINGY
- Les relations avec les médias
- La gestion de l'iconographie et des archives liées à la crise

Composition :

La cellule est composée des personnels suivants, placés sous la responsabilité du MAIRE avec son adjoint à la communication :

- L'attachée de presse (chargé de communication et d'animation)
- Un photographe (personnes de la commission d'information)

Activités :

Tâches dévolues à la cellule « Communication » :

- Organiser et clarifier les différentes tâches dans la cellule
- Définir le plan média pour la crise avec la prise en charge des appels immédiats des journalistes
- Tenir une main courante exhaustive et utilisable à tout moment
- Dépêcher des personnes sur les lieux pour réaliser la banque de photographie
- Préparer les messages vers l'interne et l'externe et les diffuser après les avoir fait valider par la cellule commandement
- Evaluer et analyser les répercussions de la crise sur l'opinion publique et transmettre son évaluation à la cellule commandement. Toute évolution majeure en matière de communication leur sera transmise
- Suivre l'ensemble des productions des télévisions, radio et presse concernant la crise, les enregistrer et constituer un dossier presse, en sélectionnant les parties significatives pour la cellule "commandement"
- Organiser un centre de presse pour les journalistes salle du conseil, avec vidéo projecteur et PC portable.
- Préparer les informations pour le Maire ou le porte-parole désigné par le Maire
- Assurer l'information et la liaison avec les villes voisines

Cellule Secours et Entraide

Missions :

La cellule « secours et entraide » est en charge de la coordination de l'ensemble des missions de soutien et d'assistance à la population, en particulier :

- L'aide aux victimes et aux sinistrés et la liaison avec les hôpitaux
- L'aide à l'évacuation et à l'hébergement d'urgence
- L'assistance psychologique et sociale
- La gestion des victimes décédées
- La transmission des informations et la liaison avec les établissements recevant du public (ERP)

Composition :

La cellule « secours et entraide » est composée des membres suivants, placés sous la responsabilité de l'adjoint aux affaires sociales ou l'adjoint à la sécurité

- 1 secrétaire (service urbanisme)

Activités :

Tâches dévolues de la cellule secours et entraide :

- Organiser et clarifier les différentes tâches dans la cellule
- Tenir une main courante exhaustive et utilisable à tout moment
- Mettre en liaison et se coordonner avec l'ensemble des services d'urgence, des hôpitaux, des cliniques et toutes les maisons de soins ou d'hébergement
- Evaluer la nécessité d'ouverture des centres d'accueil municipaux et prendre les mesures d'ouverture
- Evaluer les besoins en matériel et ravitaillement des victimes, mettre en place selon les besoins un groupe logistique sur le lieu d'hébergement
- Mettre en place, selon le cas, une cellule « gestion des personnes décédés »
- Organiser un lieu d'accueil pour les familles des victimes
- Transmettre les bilans et listing des victimes à la cellule « commandement »
- Mobiliser et se coordonner avec les partenaires extérieurs : Conseil Général, etc.

Cellule Transport et Travaux

Missions :

La cellule « transport et travaux » assure les missions suivantes :

- Mobilisation de l'ensemble des services techniques pour assurer les travaux en régie propre
- Coordination des travaux avec les autres services publics intervenants
- Mobilisation et réquisition éventuelle des prestataires privés
- Organisation du plan de circulation en liaison avec les services de police
- Mobilisation des moyens de transport municipaux et réquisition éventuelle de transporteurs privés

Composition :

La cellule « transport et travaux » est composée des membres suivants, placés sous la responsabilité de l'adjoint au Directeur des Services Techniques :

- 1 secrétaire mise à disposition pour les services techniques (service urbanisme)
- Le personnel des services techniques

Activités :

Tâches dévolues à la cellule Transport et Travaux :

- Organiser et clarifier les différentes tâches dans la cellule
- Tenir une main courante exhaustive et utilisable à tout moment
- Mettre en œuvre et coordonner l'ensemble des moyens des services techniques et du service des Sports
- Réaliser un plan de circulation d'urgence en faisant libérer les voies routières en particulier les axes prioritaires en complément des actions des sapeurs-pompiers, de la police et des services d'urgences ; mise en place des barrières de sécurité pour les différents périmètres
- Evaluer et mettre en sécurité les immeubles municipaux et les immeubles nécessaires à la gestion de la crise, restauration et réparation des réseaux municipaux
- Fléchage des différents sites actifs du plan de secours: postes médicaux, centre d'accueil et d'hébergement
- Transmettre les informations et bilans aux autres cellules

Cellule Juridique

Missions :

La cellule « juridique » assure les missions suivantes :

- Evaluation des conséquences juridiques et financières de la crise pour la ville
- Mise en place d'une assistance juridique et financière aux victimes
- Rédaction de l'ensemble des arrêtés municipaux et pièces administratives liés à la gestion de la crise

Composition :

La cellule est composée des personnes suivantes, placés sous la responsabilité de la DGS

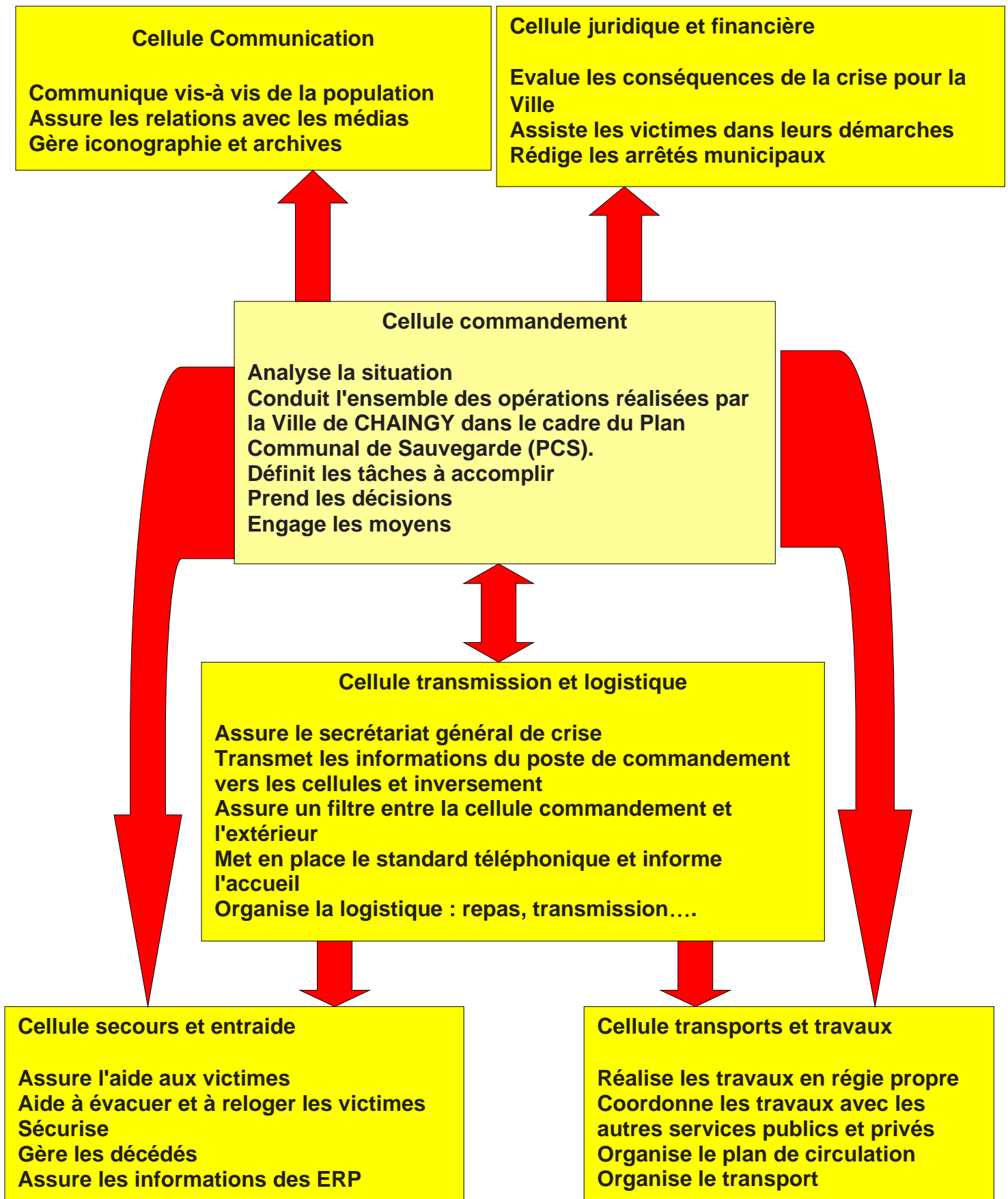
Responsable Ressources Humaines
Responsable Finances

Activités :

Tâches dévolues à la cellule « Juridique » :

- Organiser et clarifier les différentes tâches dans la cellule
- Tenir une main courante exhaustive et utilisable à tout moment
- Rechercher et mobiliser les experts et personnes ressources
- Analyser et veiller aux conséquences juridiques de la crise
- Evaluer les dommages pour la ville et pour les habitants
- Analyser la crise sous l'angle des responsabilités et en informer le Maire
- Réaliser les arrêtés et actes administratifs nécessaires aux différentes cellules
- Assurer la liaison avec les services du Procureur de la République, avocats et les assureurs
- Organiser avec les partenaires institutionnels et associatifs la mission d'assistance juridique aux victimes

Organisation des cellules de crises



PLAN COMMUNAL DE SAUVEGARDE PARTIE OPERATIONNELLE



TYPE DE RISQUE	SCENARIO
<p>Inondation</p>	<p>Surveillance Information des populations Mise en sécurité des zones dangereuses Evacuation des populations situées dans la zone dangereuse Prise en charge et hébergement de cette population si nécessaire</p>
<p>Transport de matières dangereuses</p>	<p>Alerte de la population riveraine Etablissement d'un périmètre de sécurité Arrêt de toute circulation autour du sinistre Mise en sécurité des zones dangereuses Confinement ou évacuation de la population si nécessaire Prise en charge et hébergement des personnes évacuées, si nécessaire</p>
<p>Condition météorologique</p>	<p>Surveillance Information des populations Evacuation des populations situées dans la zone dangereuse Prise en charge et hébergement de cette population si nécessaire</p>
<p>Mouvement de terrain</p>	<p>Surveillance Information des populations Mise en sécurité des zones dangereuses Evacuation des populations situées dans la zone dangereuse Prise en charge et hébergement de cette population si nécessaire</p>
<p>OZONE ET POLLUTION PARTICULAIRE</p>	<p>Surveillance Information des populations Mise en sécurité des zones dangereuses Evacuation des populations situées dans la zone dangereuse Prise en charge et hébergement de cette population si nécessaire</p>

Scénario « Inondation »

Orléans	
4.2 m	Crue majeure
3.7 m	Risques de débordements
2.2 m	Seuil de vigilance



Echelle Orléans	SCENARIO INONDATION	DOMAINE	FICHE INSTRUCTION
2,2 M	<p>Mise en vigilance</p> <ul style="list-style-type: none"> • Alerter les élus municipaux (responsable de cellules) (PCC restreint) • Suivre l'évolution sur Vigicrue (www.vigicrues.ecologie.gouv.fr) • Vérifier la disponibilité du matériel • Vérifier la présence des moyens recensés dans le PCS 	POLICE MUNICIPALE MAIRE	
3,5 M	<p>Mise en Alerte</p> <ul style="list-style-type: none"> • Mettre en place le PCC complet • Alerter la population se trouvant dans les secteurs pouvant être impactés • Alerter les enjeux sensibles (écoles, maison de retraite,...) • Mettre en place les itinéraires d'évacuation • Ouvrir et organiser le lieu d'hébergement 	POLICE MUNICIPALE PREPARER LES ARRETES DE REQUISITION SI BESOIN DE MATERIEL	PORTE A PORTE DETAILS DANS FICHES INSTRUCTIONS
50 ans 4,2 M 70 ans 4,90 m 100 ans 5,50 m 170 ans 5,90 m 200 ans 6,10 m 500 ans 6,50 m	<p>Situation de crise prévisible</p> <ul style="list-style-type: none"> • Évacuer avant l'inondation les personnes identifiées. • Fermer l'accès aux secteurs touchés • Accueillir les personnes évacuées dans le lieu d'hébergement 		DETAILS DANS FICHES INSTRUCTIONS
	<p>INFORMER DE LA FIN DE L'ALERTE</p> <p>Retour progressif à la normale</p> <p>Evaluer les dommages pour la ville et les habitants</p> <p>Assurer la liaison avec avocats et assurances</p> <p>Organiser la mission d'assistance juridique aux victimes</p>		PORTE A PORTE INTERVENTION D'EXPERTS UTILISER LE SERVICE JURIDIQUE DE LA MAIRIE

FICHE INSTRUCTION

INNOUDATION

INFORMER LE MAIRE

Mise en alerte des intervenants

**Prendre les clés dans
tableau en mairie**

**Mettre en place une surveillance
en mairie, fax, Internet et sur le
terrain**

**Préparer le matériel nécessaire à
une éventuelle intervention (voiture,
outils ...)**

**Récolter et transmettre
les informations données**

MISE EN PLACE DU PCS

VOIR FICHES ACTIONS

BIENS OU PERSONNES SITUÉS DANS LA ZONE DE LA LOIRE



LISTING DES RUES SECTEUR LOIRE

NOM DES RUES
Au NORD
Passage de ROLLINVILLE
Chemin de HALAGE
Route de la PLAGE
Chemin de MEUNG
Rue de la BOUVERIE
Rue de CHANTEGRILLE
Rue de MOULIN DE PIERRE
RN152 ROUTE DE BLOIS
RN152 ROUTE D'ORLEANS

**Message d'alerte
pour un risque d'inondation
avec un ensemble mobile de diffusion d'alerte**

Nous vous informons du risque de crue de la LOIRE pour les: (citer les jours concernés par l'alerte)

Un niveau maximum est prévu pour: (indiquer les moments concernés par une crue maximum)

Votre habitation se trouvant dans la zone inondable, nous vous conseillons expressément de prendre les dispositions suivantes:

- **Surveiller régulièrement sous-sol et rez-de-chaussée afin de détecter rapidement une éventuelle infiltration des eaux**
- **Sortir des caves, sous-sols et rez-de-chaussée tous les objets périssables que vous pouvez protéger**
- **Sortir ou mettre en sécurité les appareils ou produits pouvant présenter un danger (appareils électriques, appareils de chauffage, voitures, mobilier, produits toxiques, arrimer les cuves à fuel ...)**
- **Consulter votre dicrim**

Pour tout renseignement, veuillez contacter:

- **Mairie: 02.38.46.67.10**
- **Police municipale : 02.38.46.67.17**
- **Gendarmerie : 02.38.46.91.70 ou le 17**
- **Sapeurs-pompiers : le 18**

**Message d'alerte
pour une évacuation
avec un ensemble mobile de diffusion d'alerte**

Votre habitation étant située en zone dangereuse du fait de: (préciser le risque)

Dû à la montée des eaux survenue le, àh....

Une évacuation est envisagée.

Nous vous demandons donc de:

- **Fermer vos réseaux de gaz, électricité, eau et chauffage**
- **Attacher vos objets encombrants susceptibles de flotter**
- **Si ce n'est déjà fait, monter les objets que vous souhaitez protéger ainsi que les produits qui pourraient être dangereux le plus haut possible.**
- **Consulter votre dicrim**

Une fois évacués, vous n'aurez plus, temporairement, la possibilité de revenir à votre domicile. Ainsi, en attendant l'ordre définitif d'évacuation, munissez-vous de:

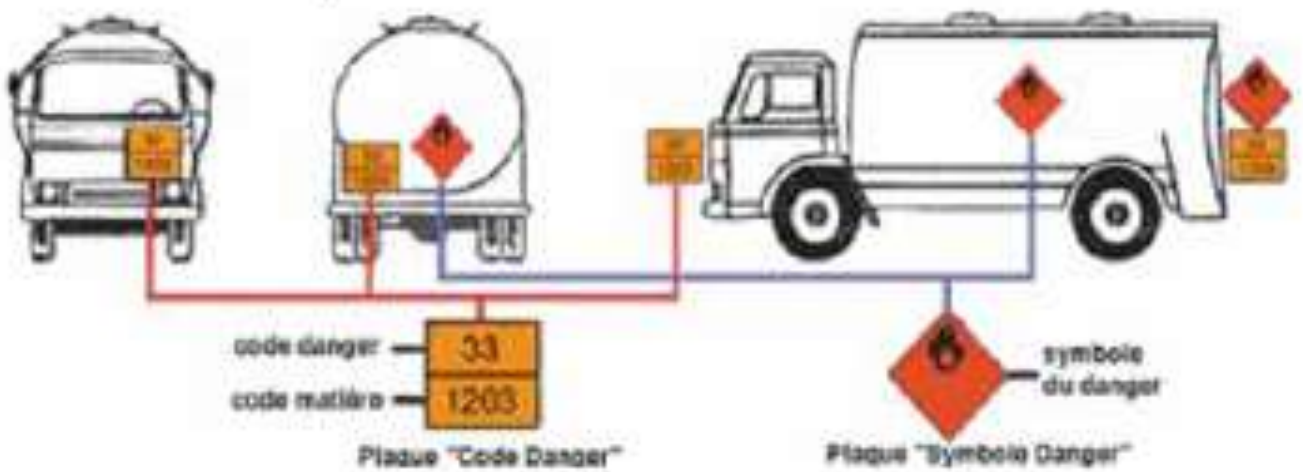
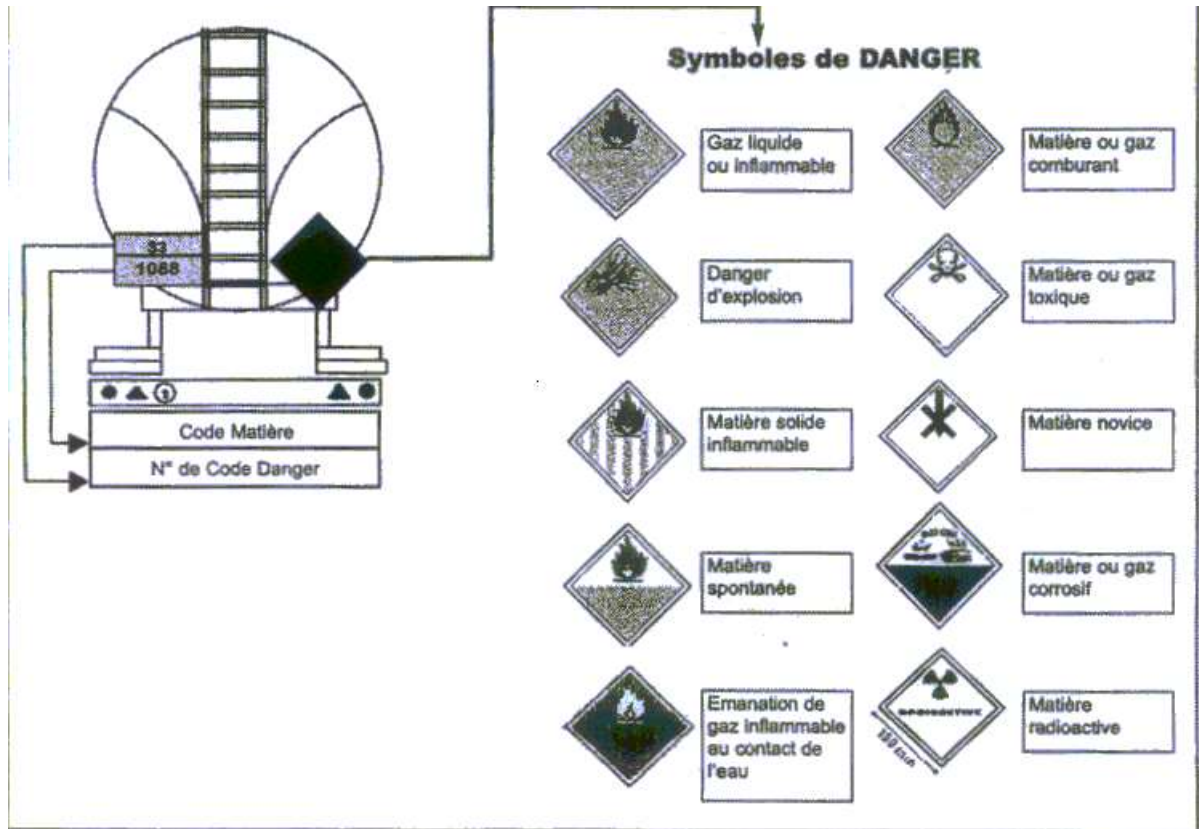
- **Vêtements de rechange**
 - **Nécessaire de toilette**
 - **Médicaments indispensables**
 - **Papiers personnels**
 - **Un peu d'argent**
 - **N'oubliez pas de fermer à clé votre habitation une fois évacuée.**
- Soyez attentifs aux consignes qui vous seront données**

**TENEZ-VOUS PRETS A EVACUER
DES QUE VOUS EN AUREZ RECU L'ORDRE**

MAINS COURANTES**FAITE PART :**

DATE / HEURE	NOM - PRÉNOM	ADRESSE	INFORMATIONS TRANSMISES

Scénario « TMD »



		SCENARIO TMD	DOMAINE	FICHE INSTRUCTION
		Situation de crise Liste chronologique des actions à réaliser par le gestionnaire		DETAILS DANS FICHES INSTRUCTIONS
		Retour progressif à la normale Liste chronologique des actions à réaliser par le gestionnaire		

FICHE INSTRUCTION

TRANSPORT MATIERES DANGEREUSES

INFORMER LE MAIRE

MISE EN PLACE DU PCS
VOIR FICHES ACTIONS

Mise en action des intervenants

Prendre les clés dans le tableau en mairie

Préparer le matériel nécessaire à une éventuelle intervention (voiture, outils ...)

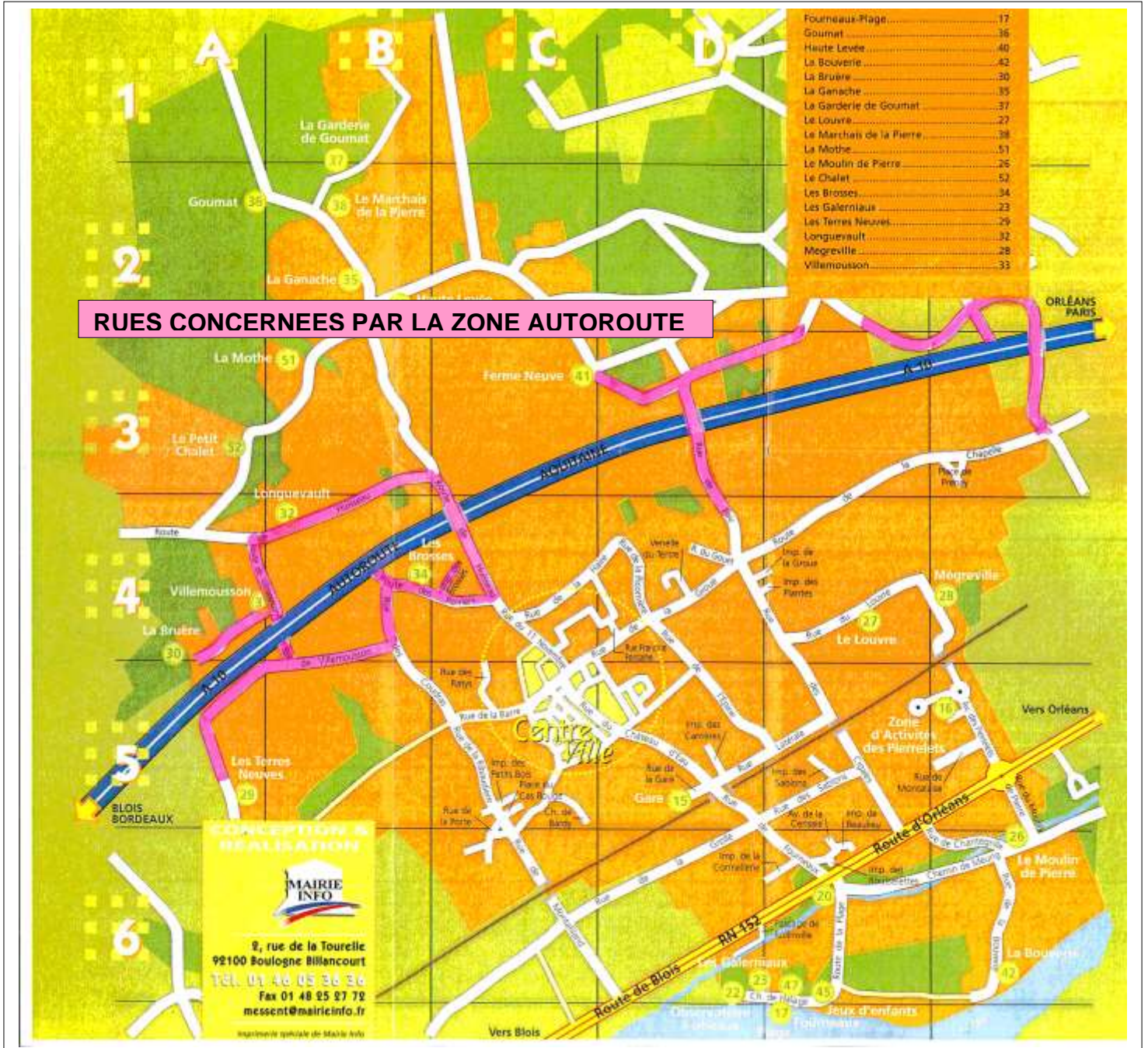
Mettre en place une surveillance en mairie et sur le terrain

Récolter et transmettre les informations données

**Evacuer si nécessaire
Faire un périmètre de sécurité**

2. LES BIENS OU PERSONNES SITUÉS DANS LES ZONES A RISQUES

LES BIENS OU PERSONNES SITUÉS ZONES AUTOROUTE (A10)



LISTING DES RUES SECTEUR AUTOROUTE A10

NOM DES RUES
Au NORD
ROUTE DE HUISSEAU
ROUTE DE VILLEMUSSON
LA BRUERE
VILLEMUSSON
FERME NEUVE
Au SUD
ROUTE DE VILLEMUSSON
RUE DES COUDRAS
ROUTE DES POIRIERS
IMPASSE DES BROSSES
ROUTE DE HUISSEAU
RUE DE PAU jusqu'au N°20/25

BIENS OU PERSONNES SITUES DANS LA ZONE DE LA VOIE SNCF



LISTING DES RUES SECTEUR VOIE FERREE

NOM DES RUES
Au NORD
Rue de MONTAFILAND
Rue de LA PORTE
Place du CAS ROUGE
Rue de CAS ROUGE
Rue de CHATEAU D'EAU jusqu'au N°40/45
Rue de LA GARE
Imp des CARRIERES
Rue de L'EPINE
Rue LATERALE
Chemin de BARDY
Avenue de LA MANDRILLE
Rue des PAIN PERDUS
Rue des CIGALES
MEGREVILLE
Au SUD
Rue de LA GROLLE
Rue de MONTAFILAND
Rue de FOURNEAUX jusqu'au N°18
Rue des SABLONS
Impasse des SABLONS
Rue des CIGALES jusqu'au N°108
Rue René ROSE extension ZA
Rue de MONTALAISE
Avenue des PIERELETS à partir de LFCP

BIENS OU PERSONNES SITUÉS DANS LA ZONE DE LA D 2152



LISTING DES RUES SECTEUR D 2152

NOM DES RUES
Au NORD
Rue de LA GROLLE
Rue des SABLONS
Rue de MONTAFILAND
Rue des CIGALES
Rue de FOURNEAUX
Imp de LA CORMELLERIE
Av de LA CERISERAIE
Imp de BEAULIEU
Imp des ROUSSELETES
ZA des PIERRELETS
Av des PIERRELETS
Rue de MONTALAISE
RNIL ROUTE DE BLOIS
RNIL ROUTE D'ORLEANS
Au SUD
Passage de ROLLINVILLE
Chemin de HALAGE
Route de LA PLAGE
Chemin de MEUNG
Rue de LA BOUVERIE
Rue de CHANTEGRILLE
Rue du MOULIN DE PIERRE
RNIL D 2152 ROUTE DE BLOIS
RNIL D 2152 ROUTE D'ORLEANS

LOCALISATION GEOGRAPHIQUE ZA LES PIERRELETS



LISTE DES ENTREPRISES ZA DES PIERRELETS

Entreprises	Localisation	Activité
S.A.C	2 avenue des Pierrelets	Entreprise du bâtiment
DL FERREIRA	2 avenue des Pierrelets	Entreprise du bâtiment
BOISSARD	1 avenue des Pierrelets	Carrosserie
CVS	4-6 avenue des Pierrelets	Equipementier automobile
Atlantique automatismes incendies	3 avenue des Pierrelets	Matériel incendie
ADEKMA Centre	8-10 avenue des Pierrelets	Matériel de levage
L.F.C.P	14 avenue des Pierrelets	Conception parfums
CAP vérins	11 avenue des Pierrelets	Réparation vérins
SOCOIM VEOLIA	22 avenue des pierrelets	Traitement des déchets
CTA VERITAS	9 avenue des Pierrelets	Contrôle technique
SEVIA	24 avenue des Pierrelets	
COULEUR Métal	15 avenue des Pierrelets	Thermo laquage
TRAITAGRI Centre	28 avenue des Pierrelets	Produits pour l'agriculture
SOPARCO	17 avenue des Pierrelets	Produits plastique
FEDRIGO	30 avenue des Pierrelets	Entreprise du bâtiment
DESSENON	30 avenue des Pierrelets	Entreprise de peinture
ECO BAT 45	Avenue des pierrelets	Entreprise du bâtiment
Sté orléanaise d'assainissement	27 avenue des Pierrelets	Traitement des eaux usées
SNGS	32 avenue des Pierrelets	Produits pour l'industrie
Escargots de chaingy	36 avenue des Pierrelets	Elevage escargots
FARMOR	38 avenue des pierrelets	Produits 1 ^{er} secours
SOLOC Rabotage	Avenue des Pierrelets	Travaux publics
MALUS Formation	35 avenue des Pierrelets	Formation permis et CACES
G.P.C	22 avenue des Pierrelets	Chaudronnerie décapage
PARAXILOCENTRE	2 rue de Montalaise	Traitement du bois
SARL ISOLUX	2 rue de Montalaise	Fermeture du bâtiment
PHILIPS et Fils	Rue de Montalaise	Couverture
BATIMAYA	5 rue de Montalaise	Entreprise du bâtiment
ECOVANILLE	5 rue de Montalaise	Entreprise de nettoyage
L'autrement traiteur	5 rue de Montalaise	Traiteur
DIASAUTO	12 rue de Montalaise	Mécanique auto
SARL SANTOS	Rue René Rose	Entreprise du bâtiment
RIC TECHNOLOGIES	Rue René Rose	Vidéo et sécurisation
BOULAND ELEGAGE	19 rue René Rose	Paysagiste jardinage
FORSOL GEOCENTRE	26 rue René Rose	Etude de sol
BRAQUEMOND Réseaux	Rue René Rose	Travaux publics
SARL LEGRAND	Rue René rose	Couverture
SARL ISOLL NET	Rue René Rose	Entreprise du bâtiment
POUET MENUISERIE	Rue René Rose	Menuiserie
ENTREPRISE CHASSIER	Rue René Rose	Chauffagiste
BATI CASA 45	Rue René Rose	Entreprise du Bâtiment
VAL DE LOIRE PROMOTION	Rue René Rose	Aménageur Foncier
DP CONTRUCTION	Rue René Rose	Entreprise du bâtiment

ASSISTANCE ORLEANS CONSEIL	Rue René Rose	Expert comptable
LA CROIX NOBLE	65 route d'Orléans	Fermetures et liens
LAMBERT SARL	75 route d'Orléans	Casse auto
SODECTRA	77 route d'Orléans	Décapage
LEBRUN PORTAILS	77 route d'Orléans	Portails et fermetures

LOCALISATION GEOGRAPHIQUE DES BATIMENTS PUBLICS



**Message d'alerte
CONFINEMENT
avec un ensemble mobile de diffusion d'alerte**

- **Votre habitation étant située en zone dangereuse du fait d'un accident d'un transport de matières dangereuses survenu le, àh....**

Nous vous demandons donc de:

- **Fermer vos réseaux de gaz, électricité, eau et chauffage**
- **Rester chez vous dans une pièce sans fenêtre, si fermetures présentes obstruez les et attendez les consignes.**
- **Ecouter la radio 100.9**
- **Consulter votre dicrim**

Pour tout renseignement, veuillez contacter:

- **Mairie: 02.38.46.67.10**
- **Police municipale : 02.38.46.67.17**
- **Gendarmerie : 02.38.46.91.70 ou le 17**
- **Sapeurs-pompiers : le 18**

MAIN COURANTE**FAITE PART :**

DATE / HEURE	NOM - PRÉNOM	ADRESSE	INFORMATIONS TRANSMISES

Scénario « RISQUES CLIMATIQUES »



	SCENARIO RISQUES CLIMATIQUES	DOMAINE	FICHE INSTRUCTION
	Mise en vigilance <ul style="list-style-type: none"> • Suivre l'évolution du phénomène sur le site de Météo france www.meteofrance.fr ou www.meteox.fr informations Préfecture par FAX 	POLICE MUNICIPALE MAIRE	
	Mise en Alerte <ul style="list-style-type: none"> • Alerter les élus municipaux • Alerter les enjeux sensibles (écoles,..) • Vérifier la disponibilité du matériel • Ouvrir et organiser le lieu d'hébergement • Alerter la population • vérifier si les transports scolaires fonctionnent, vérifier les chantier(panneaux, palissades) • fermer les bâtiments communaux (gymnase...) 	POLICE MUNICIPALE Mairie SERVICE TECHNIQUE	PORTE A PORTE DETAILS DANS FICHES INSTRUCTIONS
	Situation de crise prévisible <ul style="list-style-type: none"> • Évacuer avant l'inondation les personnes identifiées. • Fermer l'accès aux secteurs touchés • Accueillir les personnes évacuées dans le lieu d'hébergement 	Mairie POLICE MUNICIPALE SERVICE TECHNIQUE activer la cellule logistique, secours et entraide	Mettre en place un accueil des élèves le soir pour les parents bloqués. Mettre en place une restauration d'urgence, hébergement d'urgence. Faire le recensement des enfants sortis avec voisins ou amis sous autorisation parentale.
	Retour progressif à la normale <ul style="list-style-type: none"> • Remettre en état la zone sinistrée 	activer la cellule logistique, transport, travaux et juridique	mise en place intervention pour évacuer les déchets remise en service des équipements assistance aux procédures

FICHE INSTRUCTION

RISQUES CLIMATIQUES

INFORMER LE MAIRE

Mise en alerte des intervenants

Prendre les clés dans le tableau en mairie

Mettre en place une surveillance en mairie, Site Internet METEO FRANCE

Préparer le matériel nécessaire à une éventuelle intervention (voiture, outils ...)

Récolter et transmettre les informations données

MISE EN PLACE DU PCS

VOIR FICHES ACTIONS

LOCALISATION GEOGRAPHIQUE DES BATIMENTS PUBLICS



LOCALISATION GEOGRAPHIQUE DIVERS BATIMENTS ET ZA LES PIERRELETS



LISTE DES ENTREPRISES ZA DES PIERRELETS

Entreprises	Localisation	Activité
S.A.C	2 avenue des Pierrelets	Entreprise du bâtiment
DL FERREIRA	2 avenue des Pierrelets	Entreprise du bâtiment
BOISSARD	1 avenue des Pierrelets	Carrosserie
CVS	4-6 avenue des Pierrelets	Equipementier automobile
Atlantique automatismes incendies	3 avenue des Pierrelets	Matériel incendie
ADEKMA Centre	8-10 avenue des Pierrelets	Matériel de levage
L.F.C.P	14 avenue des Pierrelets	Conception parfums
CAP vérins	11 avenue des Pierrelets	Réparation vérins
SOCCOIM VEOLIA	22 avenue des pierrelets	Traitement des déchets
CTA VERITAS	9 avenue des Pierrelets	Contrôle technique
SEVIA	24 avenue des Pierrelets	
COULEUR Métal	15 avenue des Pierrelets	Thermo laquage
TRAITAGRI Centre	28 avenue des Pierrelets	Produits pour l'agriculture
SOPARCO	17 avenue des Pierrelets	Produits plastique
FEDRIGO	30 avenue des Pierrelets	Entreprise du bâtiment
DESSENON	30 avenue des Pierrelets	Entreprise de peinture
ECO BAT 45	Avenue des pierrelets	Entreprise du bâtiment
Sté orléanaise d'assainissement	27 avenue des Pierrelets	Traitement des eaux usées
SNGS	32 avenue des Pierrelets	Produits pour l'industrie
Escargots de chaingy	36 avenue des Pierrelets	Elevage escargots
FARMOR	38 avenue des pierrelets	Produits 1 ^{er} secours
SOLOC Rabotage	Avenue des Pierrelets	Travaux publics
MALUS Formation	35 avenue des Pierrelets	Formation permis et CACES
G.P.C	22 avenue des Pierrelets	Chaudronnerie décapage
PARAXILOCENTRE	2 rue de Montalaise	Traitement du bois
SARL ISOLUX	2 rue de Montalaise	Fermeture du bâtiment
PHILIPS et Fils	Rue de Montalaise	Couverture
BATIMAYA	5 rue de Montalaise	Entreprise du bâtiment
ECOVANILLE	5 rue de Montalaise	Entreprise de nettoyage
L'autrement traiteur	5 rue de Montalaise	Traiteur
DIASAUTO	12 rue de Montalaise	Mécanique auto
SARL SANTOS	Rue René Rose	Entreprise du bâtiment
RIC TECHNOLOGIES	Rue René Rose	Vidéo et sécurisation
BOULAND ELEGAGE	19 rue René Rose	Paysagiste jardinage
FORSOL GEOCENTRE	26 rue René Rose	Etude de sol
BRAQUEMOND Réseaux	Rue René Rose	Travaux publics
SARL LEGRAND	Rue René rose	Couverture
SARL ISOLL NET	Rue René Rose	Entreprise du bâtiment
POUET MENUISERIE	Rue René Rose	Menuiserie
ENTREPRISE CHASSIER	Rue René Rose	Chauffagiste
BATI CASA 45	Rue René Rose	Entreprise du Bâtiment
VAL DE LOIRE PROMOTION	Rue René Rose	Aménageur Foncier

DP CONTRUCTION	Rue René Rose	Entreprise du bâtiment
ASSISTANCE ORLEANS CONSEIL	Rue René Rose	Expert comptable
LA CROIX NOBLE	65 route d'Orléans	Fermetures et liens
LAMBERT SARL	75 route d'Orléans	Casse auto
SODECTRA	77 route d'Orléans	Décapage
LEBRUN PORTAILS	77 route d'Orléans	Portails et fermetures

**Message d'alerte
CONFINEMENT
avec un ensemble mobile de diffusion d'alerte**

Suite aux conditions climatiques

Nous vous demandons :

- **d'attendre les consignes.**
- **d'écouter la radio 100.9**
- **de consulter votre dicrim**

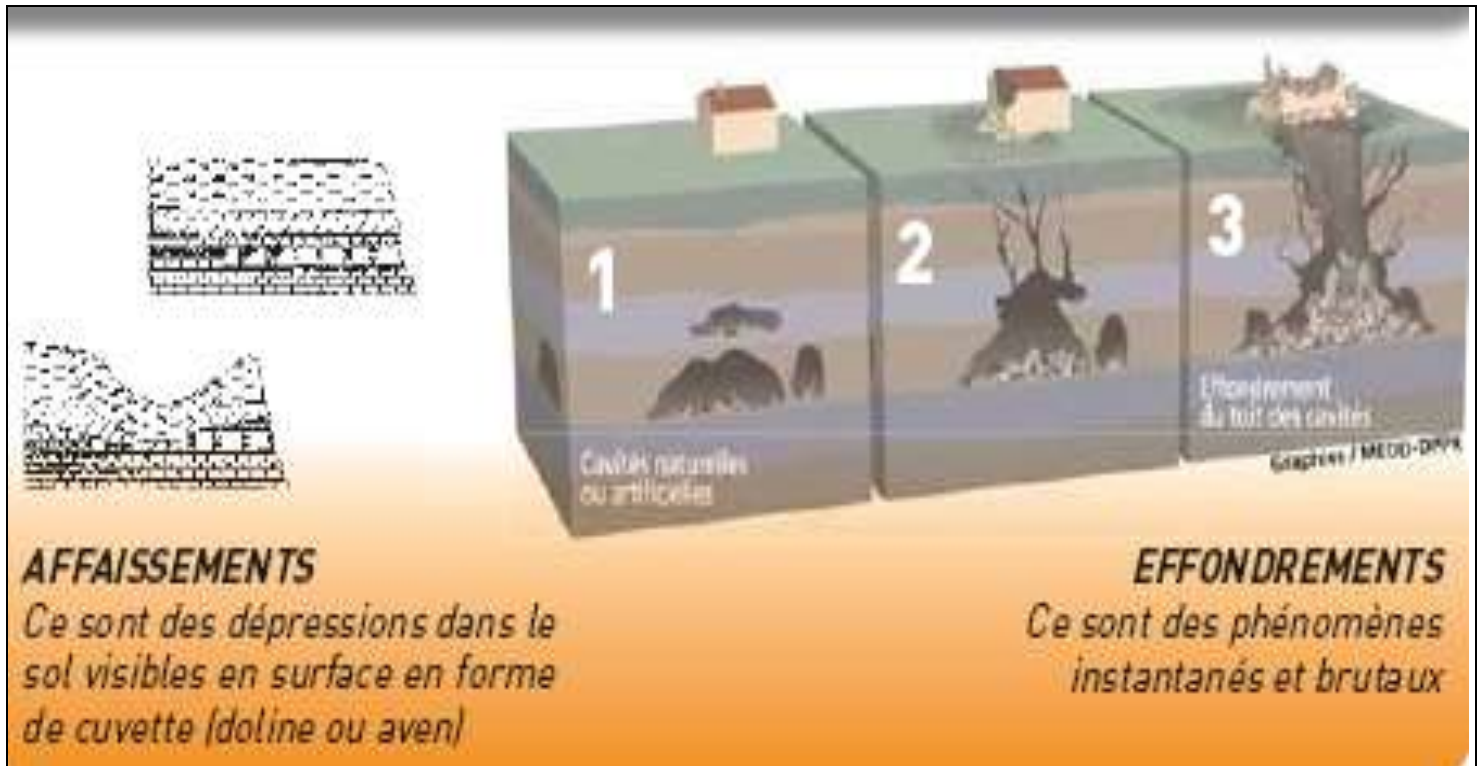
Pour tout renseignement, veuillez contacter:

- **Mairie: 02.38.46.67.10**
- **Police municipale : 02.38.46.67.17**
- **Gendarmerie : 02.38.46.91.70 ou le 17**
- **Sapeurs-pompiers : le 18**

MAIN COURANTE**FAITE PART :**

DATE / HEURE	NOM - PRÉNOM	ADRESSE	INFORMATIONS TRANSMISES

Scénario « Mouvement de terrain »



	SCENARIO MOUVEMENT DE TERRAIN	DOMAINE	FICHE INSTRUCTION
	Situation de crise <ul style="list-style-type: none"> • Mettre en place le PCC • Alerter les élus • Analyser la zone concernée • Alerter les enjeux concernés • Sécuriser la zone • Procéder à l'évacuation (si nécessaire) • Héberger la population évacuée (si nécessaire) 	Mairie	PORTE A PORTE DETAILS DANS FICHES INSTRUCTIONS
	Retour progressif à la normale <ul style="list-style-type: none"> • Remettre en état la zone sinistrée 	MAIRIE	PORTE A PORTE INTERVENTION D'EXPERTS UTILISER LE SERVICE JURIDIQUE DE LA MAIRIE

FICHE INSTRUCTION

MOUVEMENT DE TERRAIN

INFORMER LE MAIRE

MISE EN PLACE DU PCS
VOIR FICHES ACTIONS

Mise en action des intervenants

**Prendre les clés dans le
tableau en mairie**

**Préparer le matériel nécessaire à
une éventuelle intervention (voiture,
outils ...)**

**Mettre en place une surveillance
en mairie et sur le terrain**

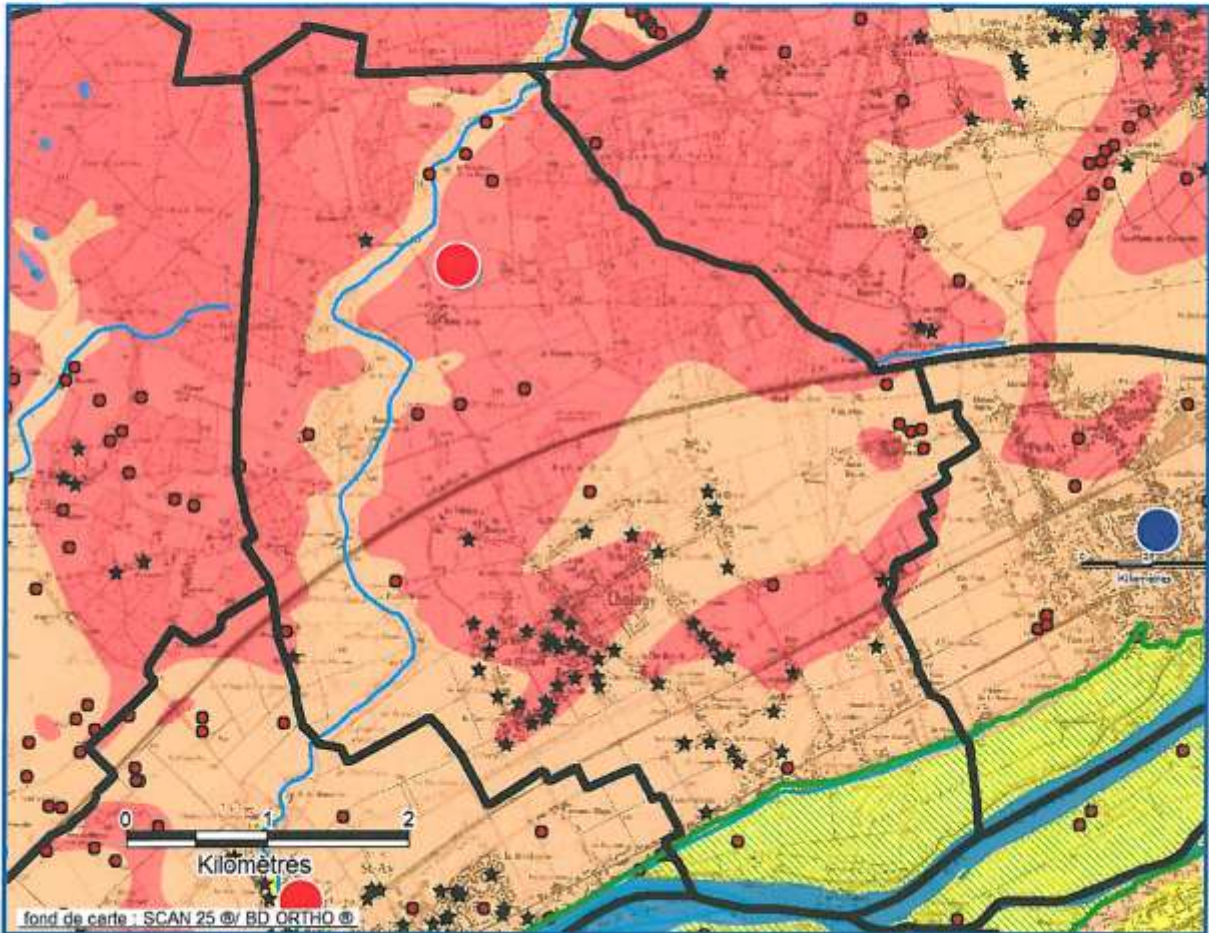
**Récolter et transmettre
les informations données**

**Evacuer si nécessaire
Faire un périmètre de sécurité**



Chaingy

Carte multirisques : naturels et technologiques



- RISQUES NATURELS -

cavités

- localisation des cavités naturelles, caves et souterrains, dépressions, effondrement, marnières, carrières (inventaire non exhaustif)

source étude BRGM
- RP - 52491-FR
octobre 2003 -
site internet :
www.brgm.fr
www.bdcavite.net

argiles

- ★ localisation des sinistres dus au phénomène de retrait-gonflement des argiles

source étude BRGM RP
- 53316-FR -
octobre 2004
site internet : www.argiles.fr

- zone d'aléa retrait-gonflement faible
- zone d'aléa retrait-gonflement moyen
- zone d'aléa retrait-gonflement fort
- zone a priori non argileuse, non sujette au phénomène de retrait-gonflement, sauf en cas de lentille ou de placage argileux local non repéré sur les cartes géologiques actuelles



inondations

- réseau hydrographique
- enveloppes des zones inondables

source Cartorisques
site internet :
<http://cartorisque.prim.net>

- RISQUES TECHNOLOGIQUES -

industries Seveso - dépôts d'engrais

communes avec implantation de :

- industries seveso seuil haut
- industries seveso seuil bas
- stockage d'engrais à autorisation
- périmètres des P.P.R.T.
- sources [DRIRE nov 2007](http://DRIRE.nov.2007)
- site internet : www.centre.drire.gouv.fr

gaz naturel - pipelines TRAPIL

communes traversées par un :

- réseau de pipelines à hydrocarbures liquides (TRAPIL)
- réseau de transport de gaz naturel haute pression
- réseau TRAPIL et un réseau de gaz naturel haute pression
- source : [GDF \(2002\) TRAPIL \(2001\)](http://GDF(2002)TRAPIL(2001))

risques nucléaires

- communes comprises dans les périmètres d'interventions de 10 km des centrales nucléaires (Belleville-sur-Loire, Dampierre-en-Burvy, Saint-Laurent-Nouveau)
- carte établie par le SSRT/cellule RNT/avril 2009

LOCALISATION GEOGRAPHIQUE DIVERS BATIMENTS ET ZA LES PIERRELETS



LISTE DES ENTREPRISES ZA DES PIERRELETS

Entreprises	Localisation	Activité
S.A.C	2 avenue des Pierrelets	Entreprise du bâtiment
DL FERREIRA	2 avenue des Pierrelets	Entreprise du bâtiment
BOISSARD	1 avenue des Pierrelets	Carrosserie
CVS	4-6 avenue des Pierrelets	Equipementier automobile
Atlantique automatismes incendies	3 avenue des Pierrelets	Matériel incendie
ADEKMA Centre	8-10 avenue des Pierrelets	Matériel de levage
L.F.C.P	14 avenue des Pierrelets	Conception parfums
CAP vérins	11 avenue des Pierrelets	Réparation vérins
SOCOIM VEOLIA	22 avenue des pierrelets	Traitement des déchets
CTA VERITAS	9 avenue des Pierrelets	Contrôle technique
SEVIA	24 avenue des Pierrelets	
COULEUR Métal	15 avenue des Pierrelets	Thermo laquage
TRAITAGRI Centre	28 avenue des Pierrelets	Produits pour l'agriculture
SOPARCO	17 avenue des Pierrelets	Produits plastique
FEDRIGO	30 avenue des Pierrelets	Entreprise du bâtiment
DESSENON	30 avenue des Pierrelets	Entreprise de peinture
ECO BAT 45	Avenue des pierrelets	Entreprise du bâtiment
Sté orléanaise d'assainissement	27 avenue des Pierrelets	Traitement des eaux usées
SNGS	32 avenue des Pierrelets	Produits pour l'industrie
Escargots de chaingy	36 avenue des Pierrelets	Elevage escargots
FARMOR	38 avenue des pierrelets	Produits 1 ^{er} secours
SOLOC Rabotage	Avenue des Pierrelets	Travaux publics
MALUS Formation	35 avenue des Pierrelets	Formation permis et CACES
G.P.C	22 avenue des Pierrelets	Chaudronnerie décapage
PARAXILOCENTRE	2 rue de Montalaise	Traitement du bois
SARL ISOLUX	2 rue de Montalaise	Fermeture du bâtiment
PHILIPS et Fils	Rue de Montalaise	Couverture
BATIMAYA	5 rue de Montalaise	Entreprise du bâtiment
ECOVANILLE	5 rue de Montalaise	Entreprise de nettoyage
L'autrement traiteur	5 rue de Montalaise	Traiteur
DIASAUTO	12 rue de Montalaise	Mécanique auto
SARL SANTOS	Rue René Rose	Entreprise du bâtiment
RIC TECHNOLOGIES	Rue René Rose	Vidéo et sécurisation
BOULAND ELEGAGE	19 rue René Rose	Paysagiste jardinage
FORSOL GEOCENTRE	26 rue René Rose	Etude de sol
BRAQUEMOND Réseaux	Rue René Rose	Travaux publics
SARL LEGRAND	Rue René rose	Couverture
SARL ISOLL NET	Rue René Rose	Entreprise du bâtiment
POUET MENUISERIE	Rue René Rose	Menuiserie
ENTREPRISE CHASSIER	Rue René Rose	Chauffagiste
BATI CASA 45	Rue René Rose	Entreprise du Bâtiment
VAL DE LOIRE PROMOTION	Rue René Rose	Aménageur Foncier
DP CONTRUCTION	Rue René Rose	Entreprise du bâtiment

ASSISTANCE ORLEANS CONSEIL	Rue René Rose	Expert comptable
LA CROIX NOBLE	65 route d'Orléans	Fermetures et liens
LAMBERT SARL	75 route d'Orléans	Casse auto
SODECTRA	77 route d'Orléans	Décapage
LEBRUN PORTAILS	77 route d'Orléans	Portails et fermetures

LOCALISATION GEOGRAPHIQUE DES BATIMENTS PUBLICS



**Message d'alerte
CONFINEMENT
avec un ensemble mobile de diffusion d'alerte**

Votre habitation étant située en zone dangereuse du fait d'un glissement de terrain survenue le, àh....

Nous vous demandons donc de:

- **Fermer vos réseaux de gaz, électricité, eau et chauffage**
- **Rester chez vous et attendez les consignes.**
- **Ecouter la radio 100.9**
- **Consulter votre dicrim**

Pour tout renseignement, veuillez contacter:

- **Mairie: 02.38.46.67.10**
- **Police municipale : 02.38.46.67.17**
- **Gendarmerie : 02.38.46.91.70 ou le 17**
- **Sapeurs-pompiers : le 18**

**Message d'alerte
pour une évacuation
avec un ensemble mobile de diffusion d'alerte**

Votre habitation étant située en zone dangereuse du fait d'un glissement de terrain survenue le, àh....

Une évacuation est envisagée.

Nous vous demandons donc de:

- **Fermer vos réseaux de gaz, électricité, eau et chauffage**
- **Consulter votre dicrim**

Une fois évacués, vous n'aurez plus, temporairement, la possibilité de revenir à votre domicile. Ainsi, en attendant l'ordre définitif d'évacuation, munissez-vous de:

- **Vêtements de rechange**
 - **Nécessaire de toilette**
 - **Médicaments indispensables**
 - **Papiers personnels**
 - **Un peu d'argent**
 - **N'oubliez pas de fermer à clé votre habitation une fois évacuée.**
- Soyez attentifs aux consignes qui vous seront données**

**TENEZ-VOUS PRETS A EVACUER
DES QUE VOUS EN AUREZ RECU L'ORDRE**

MAIN COURANTE

FAITE PART :

DATE / HEURE	NOM - PRÉNOM	ADRESSE	INFORMATIONS TRANSMISES

Scénario « OZONE ET POLLUTION PARTICULAIRE »



	SCENARIO OZONE ET POLLUTION	DOMAINE	FICHE INSTRUCTION
	Mise en Alerte • Alerter les enjeux sensibles (écoles, maison de retraites, hôpitaux), associations sportives et diverses	MAIRIE	Annuler les activités extérieures

FICHE INSTRUCTION

**RISQUES POLLUTION
PARTICULAIRE**

INFORMER LE MAIRE

Mise en alerte des intervenants

**Prendre les clés dans le
tableau en mairie**

**Mettre en place une surveillance en
mairie, fax , téléphone**

**Préparer le matériel nécessaire à
une éventuelle intervention (voiture,
outils ...)**

**Récolter et transmettre
les informations données**

MISE EN PLACE DU PCS

VOIR FICHES ACTIONS

LOCALISATION GEOGRAPHIQUE DES BATIMENTS PUBLICS



**Message d'alerte
CONFINEMENT
avec un ensemble mobile de diffusion d'alerte**

Votre habitation étant située en zone dangereuse du fait d'une pollution dans l'air

Nous vous demandons donc de:

- **Rester chez vous dans une pièce sans fenêtre, si fermetures présentes obstruez les et attendez les consignes.**
- **Ecouter la radio 100.9**
- **Consulter votre dicrim**

Pour tout renseignement, veuillez contacter:

- **Mairie: 02.38.46.67.10**
- **Police municipale : 02.38.46.67.17**
- **Gendarmerie : 02.38.46.91.70 ou le 17**
- **Sapeurs-pompiers : le 18**

MAIN COURANTE**FAITE PART :**

DATE / HEURE	NOM - PRÉNOM	ADRESSE	INFORMATIONS TRANSMISES