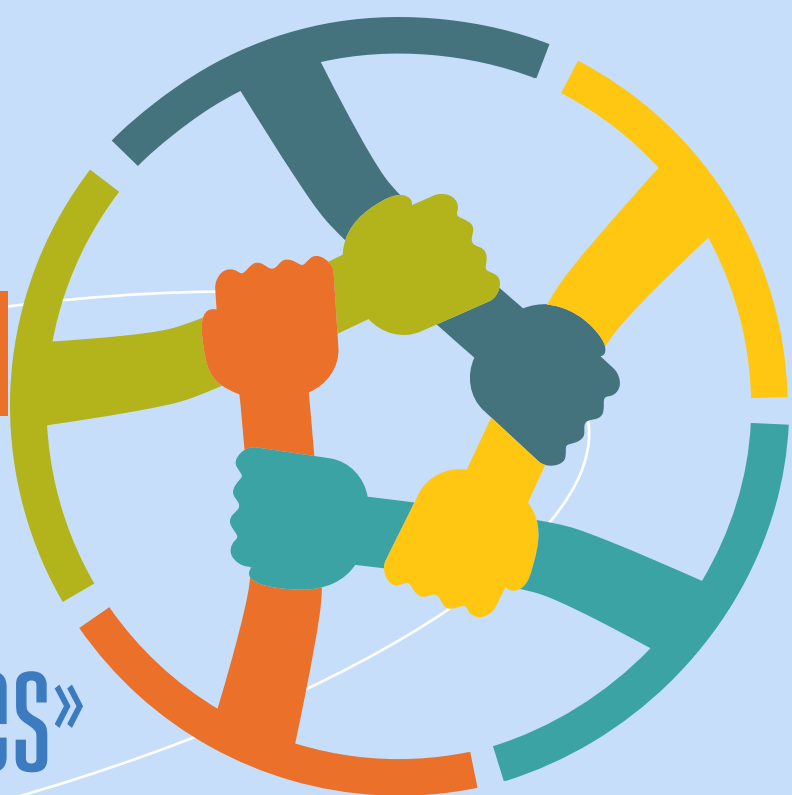


COVID-19

A compter du lundi 23 mars

Plan d'aide «Personnes vulnérables»



- ▶▶ Vous avez plus de 70 ans ?
- ▶▶ Vous souffrez d'isolement ?
- ▶▶ Vous ne pouvez faire vos courses ou vous déplacer ?

La mairie de Chaingy peut vous aider !

Composez le 07.86.07.00.25

Du lundi au vendredi de 9h à 12 et de 14h à 17h



www.chaingy.fr



Ville de Chaingy

